



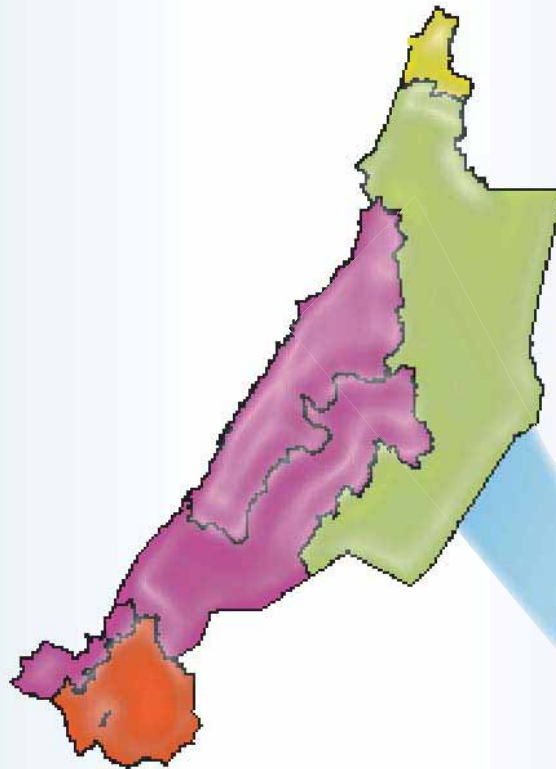
Gobierno de Reconciliación  
y Unidad Nacional

*El Pueblo, Presidente!*

INIDE  
Instituto Nacional  
de Información de Desarrollo

# SAN JOSÉ DE BOCAJ

## *en cifras*



**PODER  
CIUDADANO**  
*Nicaragua  
Gana con Voz!*



# **SAN JOSÉ DE BOCAY**

---

**en cifras**



## INTRODUCCIÓN

El Instituto Nacional de Información de Desarrollo (INIDE) ante la demanda de distintos actores de la sociedad, de contar con información actualizada a nivel local, pone a disposición de los usuarios la publicación de indicadores desagregados a nivel de barrio, comarca, comunidad y localidad para cada uno de los 153 municipios del país. Con este esfuerzo pretendemos contribuir a satisfacer las necesidades de información y a brindar una herramienta útil para la planeación de políticas y programas, para priorizar y asignar eficazmente los recursos que contribuyan a la reducción de la pobreza y el desarrollo de nuestro país.

Cada documento municipal contiene cinco capítulos. El **primer capítulo** es una selección de indicadores del VIII Censo de Población y IV de Vivienda 2005 y está dividido en tres secciones:

### **Sección 1: Población**

Presenta cuarenta y nueve indicadores que caracterizan a la población según sexo, edad, relación de dependencia de la edad (RDE), relación niño-mujer (RNM). Se detallan además las características educativas de la población como el analfabetismo, asistencia escolar y nivel de instrucción desagregada por sexo. También se presentan las características económicas de la población de 10 años y más, incluyendo población económicamente activa e inactiva (PEA y PEI), población ocupada con trabajo permanente y temporal (desagregada por sexo y grupos de edad) y población ocupada por sexo y sectores económicos.

### **Sección 2: Vivienda**

Presenta diez indicadores referidos al total de viviendas particulares y ocupadas del municipio, tipo de vivienda, materiales del techo, pared y piso del que están construidas, viviendas inadecuadas, sin servicio de luz ni agua potable, y viviendas con distancia mayor a 5 kilómetros del Centro de Salud más cercano.

### **Sección 3: Hogar**

Recoge diecinueve indicadores que brindan una visión general de las características de los hogares, entre otros: jefatura de los hogares por sexo, disponibilidad de servicio higiénico, y exclusividad de su uso por parte del hogar, hacinamiento, hogares que cocinan con leña, sin servicio de recolección de basura, sin teléfono residencial, hogares donde al menos uno de sus miembros tiene una o más discapacidad, hogares donde alguno de sus miembros efectúan dentro o fuera de la vivienda donde residen una o más actividades económicas y hogares que reciben remesas de alguna persona residente en otro país.

El **capítulo dos** presenta el Mapa de Pobreza Extrema Municipal elaborado a partir de los datos del VIII Censo de Población y IV de Vivienda 2005 y en base a la metodología de Necesidades Básicas Insatisfechas (NBI).

El **capítulo tres**, presenta diecinueve indicadores seleccionados del III Censo Nacional Agropecuario 2001. Los datos brindan información sobre el total de productores por sexo, grado de alfabetismo, pertenencia a alguna organización agropecuaria, total de explotaciones agropecuarias (EA's), tamaño de las EA's (mzs), con cultivos anuales o temporales, permanentes y semipermanentes, total de ganado (bovino, porcino, equino y otros) y de aves de corral.

El **capítulo cuatro**, presenta la cantidad de hogares y establecimientos urbanos del municipio con actividad económica y número de trabajadores por rama de actividad. Esta información fue obtenida del Directorio Económico Urbano (Hogares y Establecimientos), del Banco Central de Nicaragua, 2002 (actualización 2005). Finalmente el **capítulo cinco** presenta las proyecciones de población del periodo 2005-2020 (revisión 2007).

Esta publicación no hubiese sido posible sin el apoyo decidido del Sistema de Naciones Unidas para el Desarrollo (PNUD) y el Fondo de Población de las Naciones Unidas (UNFPA), quienes colaboraron financieramente en la realización y divulgación de estos documentos.



**DIRECCIÓN GENERAL**

*Armando Rodríguez Serrano*

**COORDINACIÓN GENERAL**

*Ana María Medina Sandino*

**COORDINACIÓN TÉCNICA**

*Jimmy Martín Rosales Ortíz*

**TÉCNICOS ANALISTAS**

*Ana Cecilia Manzanares Quintana*

*Benito Lorenzo Martínez Sáenz*

*Eddy Antonio Roque López*

*Gioconda de los Ángeles Maltez Corea*

*Gladys del Carmen Zeledón López*

*Iván Rodrigo Espinoza Chamorro*

*José Rutilio Moreno Ordeñana*

*Luis Antonio Morales Bonilla*

*Manuel Antonio López Sáenz*

*Silvia Elena Hernández Vega*

**DIRECTORIO ECONÓMICO URBANO**

*Adolfo Díaz Galindo*

**PROYECCIONES DE POBLACIÓN**

*Luis Felipe Blandón Sequeira*

*Josefa del Carmen Blanco Artola*

**PROCESAMIENTO**

*Santiago Mejía Solís*

*Javier Francisco Argeñal Collado*

**CARTOGRAFÍA - SIG**

*Carlos José Rojas Chávez*

**DISEÑO Y PUBLICACIÓN**

*Luis Pedro Ramírez Tercero*

*Fátima Haydelí Pérez Hudiel*

*Ana Raquel Martínez López*

*Fanix Leonor Urbina*





## CONTENIDO

<b>CAPÍTULO I. VIII CENSO DE POBLACIÓN Y IV DE VIVIENDA 2005.....</b>	<b>1</b>
Definiciones Básicas.....	1
Sección 1: Población.....	1
Cuadro 1. Principales indicadores de población al menor nivel de desagregación geográfica.....	4
Sección 2. Vivienda.....	12
Cuadro 2. Principales indicadores de vivienda al menor nivel de desagregación geográfica.....	13
Sección 3. Hogar.....	15
Cuadro 3. Principales indicadores de hogar al menor nivel de desagregación geográfica.....	16
<b>CAPÍTULO II. MAPA DE POBREZA EXTREMA MUNICIPAL POR EL MÉTODO DE NECESIDADES BÁSICAS INSATISFECHAS (NBI) .....</b>	<b>21</b>
Definiciones Básicas.....	21
Cuadro 4.1. Indicadores de necesidades básicas insatisfechas por hogar al menor nivel de desagregación geográfica.....	24
Cuadro 4.2. Incidencia de la pobreza por hogar al menor nivel de desagregación geográfica.....	25
Cuadro 4.3. Distribucion de hogares y poblacion en pobreza extrema al menor nivel de desagregación geográfica.....	26
Mapa 1. Incidencia de la pobreza extrema por hogar según departamento.....	27
Mapa 2. Incidencia de la pobreza extrema por hogar según municipio.....	28
Mapa 3. Incidencia de la pobreza extrema por hogar según barrio y comarca.....	30
<b>CAPÍTULO III. III CENSO NACIONAL AGROPECUARIO 2001 (III CENAGRO).....</b>	<b>33</b>
Definiciones Básicas.....	33
Cuadro 5. Principales indicadores agropecuarios al menor nivel de desagregación geográfica.....	35
<b>CAPÍTULO IV. DIRECTORIO ECONÓMICO URBANO 2002 (Actualización 2005).....</b>	<b>47</b>
Definiciones Básicas.....	47
Cuadro 6.1. Cantidad de hogares urbanos con actividad económica y número de trabajadores.....	48
Cuadro 6.2. Cantidad de establecimientos urbanos y número de trabajadores.....	49
<b>CAPÍTULO V. PROYECCIÓN DE POBLACIÓN MUNICIPAL, 2005 – 2020. REVISIÓN 2007 .....</b>	<b>53</b>
Definiciones Básicas.....	53
Cuadro 7.    Proyecciones de población al 30 de junio por sexo, según año calendario y tasa de crecimiento. Periodo 2005 - 2020. ....	54





## **Capítulo I**

# **VIII Censo de Población y IV de Vivienda 2005**

- **Población**
- **Vivienda**
- **Hogar**



## CAPÍTULO I. VIII CENSO DE POBLACIÓN Y IV DE VIVIENDA 2005

### Definiciones Básicas

#### Sección 1: Población

##### Censo de jure o derecho

El VIII Censo de Población y IV de Vivienda, 2005 fue un censo de Derecho es decir que las personas nacionales y extranjeras fueron censadas en el **lugar donde residen habitualmente**, dentro del territorio y aguas bajo la jurisdicción de la República, estuvieran presentes o no al momento del censo.

##### Fecha de referencia

La recolección de la información censal comprendió el período del 28 de mayo al 11 de junio de 2005.

##### Unidad estadística de investigación

Es la vivienda, el hogar y las personas que viven habitualmente en éstos.

##### Relación de Dependencia de la Edad (RDE)

Es la medida comúnmente utilizada para medir la necesidad potencial de soporte social de la población en edades inactivas por parte de la población en edades activas. Es el cociente entre la suma de los grupos de población de menos de 15 y de 65 años y más de edad y la población de 15 a 64 años de edad.

##### Relación Niño Mujer (RNM)

Es la medida que relaciona al conjunto de niños menores de 5 años, entre la población femenina en edad fértil (15 a 49 años), multiplicada por mil.

##### Parto del último hijo no atendido en establecimientos de salud

Parto del último hijo (a) nacido (a) vivo (a) de las mujeres de 13 años y más, no atendido en un establecimiento de salud.

##### Analfabeta

Persona que declara que no sabe leer ni escribir, se induyen las personas que sólo saben leer.

##### Tasa de analfabetismo de la población de 10 años y más, según sexo

Se calcula dividiendo el número de analfabetos de 10 años y más por la población de 10 años y más, en un período determinado. El resultado se multiplica por 100.

##### Tasa de analfabetismo de la población de 14 a 29 años, según sexo

Resulta de la división de la población analfabeta de 14 a 29 años de edad y sexo respectivo, entre la población de 14 a 29 años de edad del mismo sexo. El resultado se multiplica por 100.

##### Asistencia escolar primaria, secundaria y universitaria de ambos sexos

Corresponde al número de personas que al momento del censo se encontraba asistiendo a clases en algún establecimiento de enseñanza formal primaria, secundaria o universitaria.

### **Asistencia escolar de la población de 6 a 12 años<sup>1</sup> de ambos sexos**

Corresponde a la población de 6 a 12 años, que asiste a algún establecimiento de educación primaria.

#### **Primaria incompleta por sexo**

Se considera a la población que aprobó el cuarto y/o quinto grado de educación primaria.

### **Asistencia escolar de la población de ambos sexos de 12 a 18 años<sup>1</sup>**

Población de 12 a 18 años que asiste a algún establecimiento educativo de secundaria.

#### **Secundaria incompleta por sexo**

Se considera a la población que aprobó el primero, segundo, tercero o cuarto año de educación secundaria.

### **Asistencia escolar universitaria de 17 a 29 años de ambos sexos**

Población de 17 a 29 años, que asiste a algún establecimiento universitario.

#### **Población con estudios universitarios completos**

Se considera la población de ambos sexos con cuatro o más años de estudios aprobados en la educación superior y que hayan completado su carrera universitaria.

#### **Población Económicamente Activa (PEA)**

Se trata de las personas de 10 años y más, que durante el periodo de referencia definido en el censo tienen un trabajo, o lo buscan activamente o no buscan por estar a la espera de una respuesta por parte de un empleador, o esperan continuar sus labores agrícolas.

#### **Población Económicamente Inactiva (PEI)**

Conjunto de personas que no teniendo ocupación, no buscan empleo activamente. Comprende a los estudiantes, personas que se dedican a los oficios o quehaceres del hogar, pensionados/jubilados/rentistas, incapacitados permanentes, ancianos y a otros como una categoría remanente.

#### **Trabajador permanente**

Es aquella persona de 10 años y más de ambos sexo que trabaja de manera regular y continúa en un mismo centro de trabajo durante seis meses o más.

---

<sup>1</sup> A partir del año 2006, el rango de edad de primaria cambia de 6 a 12 años, mientras el rango de edad para la educación secundaria es de 13 a 17, puesto que el Acuerdo Ministerial No. 094-2005 establece como edad de ingreso oficial a primaria son los 6 años de edad. Fuente: MINED.-Nicaragua.

### **Trabajador temporal**

Es aquella persona de 10 años y más de ambos sexo que trabaja por un tiempo determinado, es decir, que tiene un tiempo fijo de duración menor a los seis meses.

### **Ocupados**

Comprende a las personas que declararon que durante la semana anterior a la entrevista trabajaron, a las que no trabajaron por estar de vacaciones, permiso, subsidio o enfermedad y a las que declararon que no trabajaron pero realizaron actividades como: vender en puesto fijo o ambulante, lavar, planchar, coser ajeno, hacer y vender pan, tortillas, dulces, artesanías, ayudantes o aprendiz, labores de campo u otras actividades remuneradas. Los ocupados se agruparon de acuerdo a su actividad económica clasificados en: sector primario, secundario y terciario.

CUADRO 1. PRINCIPALES INDICADORES DE POBLACIÓN AL MENOR NIVEL DE DESAGREGACIÓN GEOGRÁFICA

Municipio, Barrio, Comarca y Comunidad	Hombre		Mujer		Principales Indicadores de Población							
	Ambos Sexos	Menor de 15 Años	De 15 Años y Más	Menor de 15 Años	De 15 Años y Más	RDE	RNM	Partos del Último Hijo no Atendidos en Establecimientos de Salud	% Analf. Hombre	% Analf. Mujer	% Analf. Hombre 14-29 Años	% Analf. Mujer 14-29 Años
<b>SAN JOSÉ DE BOCAY</b>	<b>42 029</b>	<b>11 069</b>	<b>10 268</b>	<b>10 826</b>	<b>9 866</b>	<b>118.6</b>	<b>94.6</b>	<b>5 677</b>	<b>46.4</b>	<b>50.9</b>	<b>43.8</b>	<b>43.6</b>
<b>Barrio</b>	<b>2 160</b>	<b>487</b>	<b>553</b>	<b>459</b>	<b>661</b>	<b>83.7</b>	<b>51.3</b>	<b>199</b>	<b>17.6</b>	<b>21.1</b>	<b>14.5</b>	<b>13.5</b>
Sector A	609	147	163	125	174	86.8	53.3	39	25.1	25.1	20.8	18.3
Sector B	574	120	147	119	188	77.2	46.9	47	14.1	14.6	7.1	10.7
Sector C	977	220	243	215	299	85.7	52.9	113	14.5	22.7	14.6	12.6
		80.0										
<b>Comarca</b>	<b>39 869</b>	<b>10 582</b>	<b>9 715</b>	<b>10 367</b>	<b>9 205</b>	<b>120.9</b>	<b>97.6</b>	<b>5 478</b>	<b>48.0</b>	<b>53.0</b>	<b>45.5</b>	<b>45.8</b>
<b>Raiti</b>	<b>1 996</b>	<b>513</b>	<b>470</b>	<b>528</b>	<b>485</b>	<b>121.0</b>	<b>97.5</b>	<b>283</b>	<b>13.7</b>	<b>24.1</b>	<b>3.8</b>	<b>8.8</b>
Lakus	1 996	513	470	528	485	121.0	97.5	283	13.7	24.1	3.8	8.8
<b>Mayagana</b>	<b>4 078</b>	<b>1 155</b>	<b>943</b>	<b>1 094</b>	<b>886</b>	<b>130.8</b>	<b>113.3</b>	<b>537</b>	<b>53.0</b>	<b>60.6</b>	<b>50.3</b>	<b>54.3</b>
Peñas Blancas	128	31	30	32	35	103.2	83.3	17	24.4	33.3	5.6	13.6
Amaka	719	193	167	196	163	123.3	97.2	39	34.2	46.7	26.9	30.5
Puluwas	116	34	27	29	26	123.1	134.8	11	53.1	47.1	53.3	56.3
Brikputwas	74	17	16	25	16	138.7	121.4	7	20.0	42.9	12.5	18.2
kayayawas	161	46	36	38	41	117.6	83.3	26	22.0	27.3	15.4	11.5
Nawawas	87	29	20	20	18	128.9	118.8	15	41.9	47.8	38.5	54.5
Boca De Wina	171	56	35	38	42	128.0	94.7	32	43.1	52.1	43.5	40.7
kilisnak	139	36	34	38	31	117.2	103.6	23	57.8	55.0	50.0	66.7
kusi	67	19	16	15	17	109.4	73.3	7	52.6	54.5	41.7	58.3
Wiso	206	53	46	58	49	128.9	113.0	32	49.1	76.9	40.0	65.8
Wina Central	537	149	134	144	110	126.6	125.5	85	75.6	82.6	78.0	86.3
Sibiwas	297	84	69	90	54	151.7	136.7	39	64.4	70.9	65.9	71.8
Nueva Unión de Sibiwas	497	138	115	136	108	133.3	111.6	77	64.2	70.3	61.3	65.1
Tuna Walan	487	158	117	117	95	139.9	121.3	70	49.7	60.8	46.4	53.4
Sabawas	392	112	81	118	81	152.9	146.5	57	74.8	74.5	76.4	68.1
<b>Ayapal</b>	<b>10 621</b>	<b>2 785</b>	<b>2 602</b>	<b>2 794</b>	<b>2 440</b>	<b>119.8</b>	<b>95.1</b>	<b>1 443</b>	<b>58.3</b>	<b>60.8</b>	<b>57.2</b>	<b>55.0</b>
San Martín De Daka	244	63	58	74	49	134.6	135.7	43	69.2	66.1	78.8	64.3
Cabecera De Daka	281	83	59	82	57	150.9	136.7	45	77.2	75.3	77.1	76.5
Amakon Central	320	92	85	79	64	127.0	127.6	50	70.4	83.5	70.0	77.5
Buenos Aires De Wina	480	164	104	126	86	168.2	160.3	64	73.8	85.2	81.0	80.4
Cabecera de Amaka	120	32	29	35	24	144.9	145.0	20	64.7	83.3	60.0	84.6
Wina Arriba	425	112	105	123	85	128.5	115.2	67	77.6	82.8	78.3	76.9
Delirios De Wina	513	146	111	149	107	146.6	138.0	81	80.7	91.7	81.4	88.7
Atapal Central	154	48	32	45	29	161.0	144.4	19	65.2	64.9	59.1	60.0
Aguas Mansas	90	20	23	27	20	150.0	83.3	13	93.8	92.9	100.0	92.9
Pueblo Amado	334	95	85	83	71	116.9	106.6	47	37.3	58.9	42.6	58.5
Turuwas	991	231	257	255	248	102.2	80.0	160	67.0	70.8	66.1	64.0
El Torno	452	120	111	119	102	120.5	91.6	41	69.3	61.8	73.7	56.9
Yakahwas	117	28	33	30	26	105.3	95.8	11	63.9	65.6	65.4	52.6
Cerro De Agua	336	95	78	90	73	136.6	87.5	40	62.4	51.5	57.4	32.5
Kantayawas 1	190	51	51	47	41	111.1	88.9	28	34.7	50.0	23.5	45.5
Aposento Alto	270	71	60	81	58	138.9	101.9	43	49.4	67.4	44.1	68.6
Nueva Alianza	94	22	27	19	26	88.0	58.3	16	47.1	36.7	61.1	36.8
Los Blandones	535	127	113	165	130	130.6	83.3	59	31.4	31.1	28.3	29.3
Ayapal	1 701	411	439	381	470	96.2	55.5	202	39.0	41.1	32.9	30.0
Wastari Abajo	250	68	62	70	50	129.4	97.8	10	72.8	72.7	73.7	65.4
Peña Cruz	209	55	60	42	52	88.3	76.0	18	50.0	30.8	43.2	18.9
Desamparados	198	45	55	52	46	106.3	102.8	29	42.9	44.3	47.4	37.5
Calichones	302	82	76	70	74	108.3	94.0	43	46.6	38.9	42.9	33.3
Aguas Calientes	646	182	160	158	146	121.2	99.2	95	70.9	81.4	67.4	80.2
Las Glorias	77	24	18	18	17	140.6	114.3	13	88.5	94.7	100.0	90.0
Luz De Bocay	643	146	159	180	158	112.2	92.8	92	53.0	57.1	41.8	51.1
Wastari Central	201	52	52	57	40	120.9	105.4	33	73.5	67.3	75.0	63.0
Wisisi	158	37	32	55	34	163.3	119.4	18	65.9	59.1	90.0	57.9
Golondrina	290	83	68	82	57	143.7	140.0	43	60.6	68.9	50.0	61.8



CUADRO 1. PRINCIPALES INDICADORES DE POBLACIÓN AL MENOR NIVEL DE DESAGREGACIÓN GEOGRÁFICA

Municipio, Barrio, Comarca y Comunidad	Hombre		Mujer		Principales Indicadores de Población							
	Ambos Sexos	Menor de 15 Años	De 15 Años y Más	Menor de 15 Años	De 15 Años y Más	RDE	RNM	Partos del Último Hijo no Atendidos en Establecimientos de Salud	% Analf. Hombre	% Analf. Mujer	% Analf. Hombre 14-29 Años	% Analf. Mujer 14-29 Años
<b>Bocay</b>	<b>14 869</b>	<b>3 913</b>	<b>3 743</b>	<b>3 721</b>	<b>3 492</b>	<b>116.3</b>	<b>93.0</b>	<b>2 073</b>	<b>50.7</b>	<b>55.0</b>	<b>48.8</b>	<b>49.3</b>
Santa Rosa De Tapaskum	1 883	490	480	484	429	116.9	104.2	280	49.4	57.4	49.2	51.4
Santa Rosa De Tapaskum 1	391	110	88	100	93	120.9	87.5	60	48.7	54.8	40.4	48.1
Santa Rosa De Tapaskum 3	365	103	95	82	85	113.5	95.9	51	40.9	50.5	30.0	41.7
El Tigre	110	31	30	24	25	115.7	105.0	17	66.7	77.8	60.0	61.5
Kisilwas	733	192	186	195	160	124.8	112.1	104	59.2	58.6	57.1	60.4
Kaskita	589	156	154	132	147	109.6	87.8	81	54.7	55.4	47.5	46.7
Linda Vista	111	29	33	21	28	94.7	87.0	16	35.7	37.5	37.5	25.0
Aguas Zarca Abajo	362	79	107	81	95	90.5	59.3	43	47.4	48.8	43.9	33.9
Collina Santa Rosa	182	50	51	44	37	122.0	83.9	23	37.1	50.9	40.6	38.9
Paz De Santa Rosa	150	35	35	46	34	130.8	100.0	21	19.6	42.0	10.0	30.0
Aguas Zarca Arriba	652	164	166	173	149	113.8	94.5	98	54.2	49.2	50.9	42.9
Cuatro Esquinas	383	99	92	110	82	132.1	115.1	56	68.1	76.1	66.0	69.6
Paz De Bocay	164	37	38	49	40	127.8	80.0	21	42.6	46.2	42.1	47.8
Mollejones Abajo	240	67	52	60	61	126.4	90.4	36	37.7	42.7	52.0	44.1
Mollejones Arriba	210	58	45	60	47	150.0	97.4	31	29.5	40.9	26.1	26.1
El Colectivo	631	146	169	148	168	97.2	52.1	65	26.1	20.4	21.7	15.0
Oskiwás Abajo	296	89	79	63	65	112.9	105.2	33	46.0	42.4	42.0	35.4
Arenal Abajo	459	125	94	136	104	152.2	114.5	74	70.8	77.9	78.8	75.9
Arenal Arriba	530	146	137	130	117	122.7	109.0	87	84.1	86.7	84.1	84.1
El Bambu	263	67	63	76	57	130.7	106.0	44	72.4	82.5	71.7	75.0
El Bambu 1	474	139	104	126	105	140.6	108.7	71	63.9	58.2	71.9	58.6
El Bambu 2	339	106	72	92	69	154.9	120.0	60	75.2	85.4	72.1	84.2
Cubali	374	108	86	89	91	122.6	98.8	58	66.4	70.4	77.6	61.4
San Luis 1	791	203	187	213	188	119.1	79.2	112	48.7	50.4	43.8	41.7
La Pista	294	65	88	65	76	88.5	61.9	30	23.6	29.9	21.3	14.3
Los Angeles	575	141	157	123	154	93.6	75.6	62	33.3	46.0	23.6	41.2
Santa Teresa 1	312	70	88	74	80	89.1	68.5	39	68.2	62.6	73.1	59.6
La Camaleona	347	87	95	75	90	100.6	92.4	49	50.4	46.7	45.3	31.5
Camaleón Abajo	258	62	74	55	67	96.9	83.3	29	48.9	43.2	34.7	35.9
El Triunfo	524	153	127	124	120	118.3	85.6	67	34.3	48.7	39.8	40.5
Las Colinas De Bocay	239	63	66	51	59	99.2	69.2	33	55.3	58.2	52.4	61.5
La Esperanza	756	203	192	191	170	119.8	105.6	86	50.4	50.7	45.5	44.7
San Francisco De Oskiwás	479	130	116	117	116	115.8	93.0	79	45.6	54.7	43.7	52.2
Oskiwás El Toro	403	110	97	112	84	131.6	123.6	57	52.8	80.9	44.8	81.5
<b>San Juan de Awawas</b>	<b>3 300</b>	<b>868</b>	<b>840</b>	<b>834</b>	<b>758</b>	<b>118.4</b>	<b>96.9</b>	<b>517</b>	<b>46.9</b>	<b>51.9</b>	<b>44.4</b>	<b>45.8</b>
San Antonio De kinuwás	466	104	112	138	112	118.8	103.1	77	44.0	57.5	47.0	54.4
San Miguel De kinuwás	388	111	87	109	81	147.1	127.7	63	59.1	61.0	60.7	64.3
San Pedro Central	307	84	86	67	70	103.3	115.5	45	38.9	51.2	43.1	50.0
San Pedro Abajo	261	64	76	64	57	102.3	114.0	41	47.9	53.5	43.1	43.9
San Juan Central	636	170	158	146	162	109.9	66.2	109	40.8	42.7	34.9	35.5
Las Mercedes	95	29	23	22	21	126.2	75.0	12	54.5	30.8	50.0	26.7
San Juan 1	220	61	56	49	54	109.5	88.6	35	47.1	47.3	47.1	29.0
La Parranda	245	66	62	63	54	126.9	112.5	36	50.6	54.8	50.0	57.1
Monte Cristo Arriba	103	20	37	20	26	98.1	65.0	19	68.2	75.8	68.8	70.0
Monte Cristo Abajo	376	104	91	103	78	133.5	104.5	54	49.6	53.0	39.7	47.8
Las Mercedes	203	55	52	53	43	125.6	92.3	26	36.2	46.7	26.5	29.2
<b>San Juan De Awawas (Wiwili)</b>	<b>1 632</b>	<b>431</b>	<b>386</b>	<b>461</b>	<b>354</b>	<b>133.5</b>	<b>101.3</b>	<b>254</b>	<b>48.2</b>	<b>46.6</b>	<b>48.7</b>	<b>41.1</b>
Los Laureles (Wiwili)	1 632	431	386	461	354	133.5	101.3	254	48.2	46.6	48.7	41.1
<b>Raiti (Wiwili)</b>	<b>3 373</b>	<b>917</b>	<b>731</b>	<b>935</b>	<b>790</b>	<b>130.6</b>	<b>107.0</b>	<b>371</b>	<b>15.8</b>	<b>33.8</b>	<b>7.7</b>	<b>17.8</b>
Walakitan (Wiwili)	1 389	378	309	388	314	133.1	110.2	108	17.7	31.5	8.4	14.7
Arasa Huika (Wiwili)	159	52	30	43	34	156.5	146.4	18	10.0	39.6	5.6	23.8
Aniwas (Wiwili)	604	155	113	190	146	140.6	113.1	101	16.8	41.9	6.1	32.7
San Juan de Buena Vista (Wiwili)	63	20	13	14	16	117.2	100.0	7	28.6	31.8	16.7	9.1
Pansik (Wiwili)	182	51	36	56	39	149.3	134.3	14	26.7	42.3	19.0	28.0
Mukuwas (Wiwili)	93	20	22	27	24	111.4	72.7	5	10.7	37.5	7.1	6.3
San Andres de Bocay (Wiwili)	883	241	208	217	217	116.4	92.2	118	11.1	28.9	5.8	10.9

CUADRO 1. PRINCIPALES INDICADORES DE POBLACIÓN AL MENOR NIVEL DE DESAGREGACIÓN GEOGRÁFICA

Municipio, Barrio, Comarca y Comunidad	Principales Indicadores de Población											
	Asist. Escolar Primaria Hombre	Asist. Escolar Primaria Mujer	Asist. Escolar Primaria Hombre 6-12 Años	Asist. Escolar Primaria Mujer 6-12 Años	Primaria Incomp. Hombre	Primaria Incomp. Mujer	Asist. Escolar Secundaria Hombre	Asist. Escolar Secundaria Mujer	Asist. Escolar Secundaria Hombre 12-18 Años	Asist. Escolar Secundaria Mujer 12-18 Años	Secundaria Incomp. Hombre	Secundaria Incomp. Mujer
<b>SAN JOSÉ DE BOCA Y</b>	<b>2 674</b>	<b>2 729</b>	<b>1 765</b>	<b>1 844</b>	<b>1 119</b>	<b>1 001</b>	<b>716</b>	<b>638</b>	<b>421</b>	<b>373</b>	<b>862</b>	<b>672</b>
<b>Barrio</b>	<b>211</b>	<b>203</b>	<b>160</b>	<b>163</b>	<b>86</b>	<b>80</b>	<b>123</b>	<b>195</b>	<b>87</b>	<b>123</b>	<b>149</b>	<b>192</b>
Sector A	57	45	41	38	32	15	28	42	18	27	31	38
Sector B	55	55	47	47	21	23	41	64	30	41	42	61
Sector C	99	103	72	78	33	42	54	89	39	55	76	93
<b>Comarca</b>	<b>2 463</b>	<b>2 526</b>	<b>1 605</b>	<b>1 681</b>	<b>1 033</b>	<b>921</b>	<b>593</b>	<b>443</b>	<b>334</b>	<b>250</b>	<b>713</b>	<b>480</b>
<b>Raití</b>	<b>264</b>	<b>276</b>	<b>200</b>	<b>184</b>	<b>101</b>	<b>138</b>	<b>102</b>	<b>60</b>	<b>76</b>	<b>41</b>	<b>127</b>	<b>84</b>
Lakus	264	276	200	184	101	138	102	60	76	41	127	84
<b>Mayagana</b>	<b>230</b>	<b>215</b>	<b>133</b>	<b>116</b>	<b>124</b>	<b>89</b>	<b>85</b>	<b>55</b>	<b>41</b>	<b>25</b>	<b>66</b>	<b>42</b>
Peñas Blancas	12	15	5	8	3	6	14	10	5	5	13	8
Amaka	92	89	46	41	35	21	52	37	26	17	37	22
Puluwas	10	13	5	6	3	3	2	1	-	-	-	1
Brikputwas	15	13	4	5	7	4	2	1	-	1	2	1
kayayawas	15	21	11	15	10	10	5	3	3	1	3	4
Nawawas	13	9	10	6	2	2	3	1	3	1	1	-
Boca De Wina	25	15	16	10	9	11	3	1	1	-	4	-
kllsnak	6	3	4	2	3	3	-	-	-	-	-	1
kllsi	6	7	4	5	4	2	-	-	-	-	-	-
Wiso	7	14	7	8	9	3	3	-	2	-	1	1
Wina Central	1	-	1	-	12	5	-	-	-	-	-	-
Sibiwas	2	3	1	2	9	4	-	-	-	-	1	-
Nueva Unión de Sibiwas	5	3	4	1	7	8	-	1	-	-	-	2
Tuna Walan	21	9	15	6	9	6	1	-	1	-	3	2
Sebawas	-	1	-	1	2	3	-	-	-	-	1	-
<b>Ayapal</b>	<b>502</b>	<b>550</b>	<b>344</b>	<b>397</b>	<b>208</b>	<b>171</b>	<b>79</b>	<b>68</b>	<b>42</b>	<b>31</b>	<b>102</b>	<b>106</b>
San Martín De Daka	-	-	-	-	2	4	-	-	-	-	-	-
Cabecera De Daka	-	-	-	-	3	2	-	-	-	-	-	-
Amakon Central	-	-	-	-	5	6	-	-	-	-	-	-
Buenos Aires De Wina	4	1	3	1	2	1	-	-	-	-	-	-
Cabecera de Amaka	-	2	-	1	-	1	-	-	-	-	-	1
Wina Arriba	3	1	2	1	2	7	-	-	-	-	-	-
Delirios De Wina	1	1	1	-	4	3	-	-	-	-	-	-
Atapal Central	5	2	1	1	1	2	-	-	-	-	-	-
Aguas Mansas	-	-	-	-	-	2	-	-	-	-	-	-
Pueblo Amado	23	15	14	11	4	6	1	-	-	-	3	1
Turuwas	24	14	10	14	16	7	1	2	-	2	-	5
El Torno	5	10	3	7	4	3	-	-	-	-	4	1
Yakalwas	-	-	-	-	-	-	-	1	-	1	2	1
Cerro De Agua	41	47	32	37	7	8	2	-	1	-	2	2
Kantayawas 1	24	20	16	14	11	5	3	-	2	-	1	-
Aposento Alto	28	26	14	20	5	2	2	-	-	-	2	-
Nueva Alianza	16	10	11	8	6	5	-	1	-	1	1	-
Los Blandones	38	58	28	40	9	11	2	10	1	5	12	14
Ayapal	189	225	144	158	62	56	58	47	30	21	59	66
Wastari Abajo	1	4	1	4	6	3	-	-	-	-	1	-
Peña Cruz	4	10	2	7	10	9	1	3	1	-	3	4
Desamparados	13	13	10	10	5	5	1	-	1	-	1	1
Calichones	16	13	13	7	7	6	1	1	1	1	3	4
Aguas Calientes	11	5	5	3	9	2	1	-	-	-	1	1
Las Glorias	-	2	-	2	-	-	-	-	-	-	-	-
Luz De Bocay	32	47	18	34	20	11	3	3	3	-	5	5
Wastari Central	7	6	2	5	3	1	-	-	-	-	-	-
Wisísi	7	9	7	5	2	2	1	-	1	-	-	-
Golondrina	10	9	7	7	3	1	2	-	1	-	2	-

CUADRO 1. PRINCIPALES INDICADORES DE POBLACIÓN AL MENOR NIVEL DE DESAGREGACIÓN GEOGRÁFICA

Municipio, Barrio, Comarca y Comunidad	Principales Indicadores de Población											
	Asist. Escolar Primaria Hombre	Asist. Escolar Primaria Mujer	Asist. Escolar Primaria Hombre 6-12 Años	Asist. Escolar Primaria Mujer 6-12 Años	Primaria Incomp. Hombre	Primaria Incomp. Mujer	Asist. Escolar Secundaria Hombre	Asist. Escolar Secundaria Mujer	Asist. Escolar Secundaria Hombre 12-18 Años	Asist. Escolar Secundaria Mujer 12-18 Años	Secundaria Incomp. Hombre	Secundaria Incomp. Mujer
<b>Bocay</b>	<b>693</b>	<b>678</b>	<b>419</b>	<b>436</b>	<b>352</b>	<b>290</b>	<b>127</b>	<b>120</b>	<b>72</b>	<b>75</b>	<b>163</b>	<b>139</b>
Santa Rosa De Tapaskum	108	81	65	50	47	34	10	4	3	2	9	5
Santa Rosa De Tapaskum 1	-	-	-	-	-	-	-	-	-	-	2	1
Santa Rosa De Tapaskum 3	3	5	2	1	-	-	2	-	2	-	4	5
El Tigre	4	-	1	-	2	1	-	-	-	-	-	-
Kisluwas	6	16	4	11	12	13	1	-	1	-	1	1
Kaskita	15	13	12	5	15	9	4	3	2	2	5	2
Linda Vista	13	11	7	9	8	3	1	-	1	-	-	-
Aguas Zarca Abajo	13	21	11	15	8	8	4	4	3	1	7	7
Colina Santa Rosa	8	9	5	6	5	3	3	3	2	1	2	1
Paz De Santa Rosa	13	21	9	14	7	3	3	-	3	-	1	-
Aguas Zarca Arriba	36	45	21	23	16	18	14	6	6	2	7	6
Cuatro Esquinas	2	-	1	-	4	1	1	1	1	-	2	1
Paz De Bocay	14	18	7	14	4	2	2	1	1	1	2	1
Mollejones Abajo	21	25	14	17	5	4	4	7	1	5	3	5
Mollejones Arriba	20	19	19	15	5	5	2	6	-	2	2	4
El Colectivo	72	73	46	47	42	30	12	22	6	14	19	19
Oskiwás Abajo	23	19	13	10	7	11	2	1	2	-	3	1
Arenal Abajo	10	11	8	6	3	4	-	-	-	-	-	-
Arenal Arriba	6	8	3	6	5	1	-	-	-	-	-	-
El Bambu	2	1	1	1	3	1	-	-	-	-	-	-
El Bambu 1	36	36	22	22	4	2	1	5	-	3	2	4
El Bambu 2	16	16	9	14	1	-	-	-	-	-	-	-
Cubali	3	2	2	2	2	10	-	-	-	-	-	1
San Luis 1	57	52	33	33	22	24	7	7	6	6	9	8
La Pista	24	29	14	19	14	14	6	9	4	5	10	13
Los Angeles	42	39	14	22	22	18	9	8	5	4	11	9
Santa Teresa 1	2	6	2	3	6	5	3	3	-	2	-	4
La Camaleona	4	3	3	3	13	19	4	-	3	-	6	2
Camaleón Abajo	6	1	3	-	10	9	2	3	1	1	9	5
El Triunfo	54	34	37	29	22	12	16	10	14	9	13	12
Las Colinas De Bocay	14	11	7	7	8	11	5	2	1	1	5	-
La Esperanza	35	36	17	21	27	13	3	14	-	13	6	4
San Francisco De Oskiwás	9	16	7	10	1	2	4	1	4	1	16	16
Oskiwás El Toro	2	1	-	1	2	1	1	-	-	-	7	2
<b>San Juan de Awawas</b>	<b>213</b>	<b>202</b>	<b>147</b>	<b>141</b>	<b>78</b>	<b>57</b>	<b>50</b>	<b>40</b>	<b>26</b>	<b>23</b>	<b>38</b>	<b>14</b>
San Antonio De kininuwas	17	29	14	19	7	5	1	-	-	-	-	-
San Miguel De kininuwas	10	13	5	7	4	1	-	-	-	-	-	1
San Pedro Central	27	10	18	7	11	6	1	-	-	-	2	1
San Pedro Abajo	15	9	12	7	14	10	1	-	1	-	5	-
San Juan Central	55	53	36	32	21	21	9	15	7	13	11	5
Las Mercedes	4	3	4	1	2	3	2	1	1	-	1	1
San Juan 1	21	26	15	17	6	5	2	2	2	1	4	1
La Parranda	10	10	6	9	2	-	11	7	4	3	-	-
Monte Cristo Arriba	4	1	3	1	-	-	4	2	-	1	1	1
Monte Cristo Abajo	34	33	21	27	3	2	13	7	7	2	6	3
Las Mercedes	16	15	13	14	8	4	7	5	4	3	8	1
<b>San Juan De Awawas (Wiwili)</b>	<b>139</b>	<b>142</b>	<b>84</b>	<b>107</b>	<b>35</b>	<b>28</b>	<b>8</b>	<b>10</b>	<b>5</b>	<b>9</b>	<b>9</b>	<b>10</b>
Los Laureles (Wiwili)	139	142	84	107	35	28	8	10	5	9	9	10
<b>Raiti (Wiwili)</b>	<b>422</b>	<b>463</b>	<b>278</b>	<b>300</b>	<b>135</b>	<b>148</b>	<b>142</b>	<b>90</b>	<b>72</b>	<b>46</b>	<b>208</b>	<b>85</b>
Walakitan (Wiwili)	200	214	124	137	59	61	64	46	32	19	75	33
Arasa Huika (Wiwili)	13	15	7	8	9	4	2	-	1	-	4	1
Aniwas (Wiwili)	56	55	39	28	30	31	8	3	4	3	16	1
San Juan de Buena Vista (Wiwili)	9	9	6	5	-	-	1	-	-	-	3	-
Pansk (Wiwili)	16	29	12	23	1	1	4	3	-	1	7	4
Mukuwas (Wiwili)	15	16	10	9	3	7	6	-	2	-	9	-
San Andrés de Bocay (Wiwili)	113	125	80	90	33	44	57	38	33	23	94	46

CUADRO 1. PRINCIPALES INDICADORES DE POBLACIÓN AL MENOR NIVEL DE DESAGREGACIÓN GEOGRÁFICA

Municipio, Barrio, Comarca y Comunidad	Principales Indicadores de Población												
	Asist. Escolar Universitaria Hombre 17-29 Años	Asist. Escolar Universitaria Mujer 17-29 Años	Población con Estudios Universitarios Completos	PEA				Trabajo Permanente Hombre			Trabajo Permanente Mujer		
				PEA Hombre	PEA Mujer	PEI Hombre	PEI Mujer	10-14 Años	15-29 Años	30 y Más	10-14 Años	15-29 Años	30 y Más
<b>SAN JOSÉ DE BOCAY</b>	<b>34</b>	<b>30</b>	<b>23</b>	<b>9764</b>	<b>1478</b>	<b>3731</b>	<b>11428</b>	<b>705</b>	<b>3054</b>	<b>2683</b>	<b>50</b>	<b>456</b>	<b>489</b>
<b>Barrio</b>	<b>14</b>	<b>12</b>	<b>16</b>	<b>403</b>	<b>243</b>	<b>314</b>	<b>587</b>	<b>6</b>	<b>114</b>	<b>145</b>	<b>2</b>	<b>99</b>	<b>90</b>
Sector A	3	3	4	127	57	88	166	3	31	34	-	21	15
Sector B	7	6	9	87	88	97	145	1	23	42	-	35	38
Sector C	4	3	3	189	98	129	276	2	60	69	2	43	37
<b>Comarca</b>	<b>20</b>	<b>18</b>	<b>7</b>	<b>9 361</b>	<b>1 235</b>	<b>3 417</b>	<b>10 841</b>	<b>699</b>	<b>2 940</b>	<b>2 538</b>	<b>48</b>	<b>357</b>	<b>399</b>
<b>Raití</b>	<b>1</b>	<b>3</b>	<b>1</b>	<b>445</b>	<b>244</b>	<b>185</b>	<b>404</b>	<b>39</b>	<b>199</b>	<b>191</b>	<b>13</b>	<b>101</b>	<b>120</b>
Lakus	1	3	1	445	244	185	404	39	199	191	13	101	120
<b>Mayagana</b>	<b>2</b>	<b>1</b>	<b>2</b>	<b>919</b>	<b>48</b>	<b>351</b>	<b>1 117</b>	<b>85</b>	<b>302</b>	<b>220</b>	<b>2</b>	<b>6</b>	<b>13</b>
Peñas Blancas	-	-	-	24	6	17	39	1	4	9	1	0	2
Amaka	2	1	2	112	7	116	205	4	9	10	-	2	1
Puluwas	-	-	-	26	1	6	33	-	5	5	-	-	-
Brikputwas	-	-	-	15	-	5	21	-	-	-	-	-	-
kayawwas	-	-	-	28	3	22	52	-	16	10	-	2	1
Nawawas	-	-	-	17	-	14	23	-	10	7	-	-	-
Boca De Wina	-	-	-	29	-	22	48	-	9	10	-	-	-
kilsnak	-	-	-	38	2	7	38	6	17	11	1	-	1
klusi	-	-	-	6	1	13	21	1	4	1	-	-	-
Wiso	-	-	-	30	2	23	63	-	12	3	-	-	1
Wina Central	-	-	-	151	2	25	142	21	66	44	-	-	-
Sibiwas	-	-	-	80	-	7	86	12	34	28	-	-	-
Nueva Unión de Sibiwas	-	-	-	117	11	42	127	3	21	10	-	1	1
Tuna Walan	-	-	-	151	12	20	118	27	47	46	-	1	6
Sabewas	-	-	-	95	1	12	101	10	48	26	-	-	-
<b>Ayapal</b>	<b>1</b>	<b>4</b>	<b>2</b>	<b>2 689</b>	<b>294</b>	<b>717</b>	<b>2 904</b>	<b>245</b>	<b>850</b>	<b>704</b>	<b>10</b>	<b>79</b>	<b>89</b>
San Martín De Daka	-	-	-	77	7	1	55	19	30	26	2	1	3
Cabecera De Daka	-	-	-	75	4	4	69	19	32	23	1	1	-
Amakon Central	-	-	-	103	7	5	78	20	53	30	-	2	3
Buenos Aires De Wina	-	-	-	134	5	7	103	29	43	32	-	-	4
Cabecera de Amaka	-	-	-	33	3	1	33	4	18	9	1	-	2
Wina Arriba	-	-	-	112	1	22	115	-	4	1	-	-	1
Delirios De Wina	-	-	-	115	3	30	142	6	11	3	-	-	-
Atapal Central	-	-	-	36	2	10	35	5	18	13	-	-	2
Aguas Mansas	-	-	-	22	-	10	28	3	8	10	-	-	-
Pueblo Amado	-	-	-	101	3	17	92	12	37	26	-	1	-
Turuwas	-	-	-	277	16	44	309	29	130	82	1	3	5
El Torno	-	-	-	146	4	7	127	12	44	52	-	1	-
Yakalwas	-	-	-	33	-	3	32	-	18	9	-	-	-
Cerro De Agua	-	-	-	76	2	33	101	9	23	22	-	1	-
Kantayawas 1	-	-	-	51	9	21	45	1	25	14	1	2	2
Aposento Alto	-	-	-	61	-	18	86	4	28	22	-	-	-
Nueva Alianza	-	-	-	27	-	7	30	1	14	8	-	-	-
Los Blandones	-	-	-	99	18	54	172	4	24	27	-	6	9
Ayapal	1	3	2	335	134	242	453	4	76	119	1	50	47
Wastari Abajo	-	-	-	74	2	7	64	12	33	27	1	-	-
Peña Cruz	-	-	-	66	4	4	61	9	32	22	2	2	-
Desamparados	-	-	-	60	3	10	58	8	29	17	-	-	3
Calichones	-	-	-	94	2	9	88	14	40	26	-	1	1
Aguas Calientes	-	-	-	174	5	25	194	2	4	6	-	-	-
Las Glorias	-	-	-	23	1	3	18	-	1	1	-	-	-
Luz De Bocay	-	1	-	171	53	29	152	7	40	44	-	7	7
Wastari Central	-	-	-	8	-	60	52	1	1	2	-	-	-
Wisisi	-	-	-	18	-	23	44	1	4	7	-	-	-
Golondrina	-	-	-	88	6	11	68	10	30	24	-	1	-

CUADRO 1. PRINCIPALES INDICADORES DE POBLACIÓN AL MENOR NIVEL DE DESAGREGACIÓN GEOGRÁFICA

Municipio, Barrio, Comarca y Comunidad	Principales Indicadores de Población												
	Asist. Escolar Universitaria Hombre 17-29 Años	Asist. Escolar Universitaria Mujer 17-29 Años	Población con Estudios Universitarios Completos	PEA Hombre	PEA Mujer	PEI Hombre	PEI Mujer	Trabajo Permanente Hombre			Trabajo Permanente Mujer		
								10-14 Años	15-29 Años	30 y Más	10-14 Años	15-29 Años	30 y Más
<b>Bocay</b>	<b>4</b>	<b>5</b>	<b>1</b>	<b>3 672</b>	<b>374</b>	<b>1 217</b>	<b>4 160</b>	<b>255</b>	<b>1 064</b>	<b>943</b>	<b>2</b>	<b>106</b>	<b>87</b>
Santa Rosa De Tapaskum	-	1	-	310	108	312	437	10	113	113	-	35	20
Santa Rosa De Tapaskum 1	-	-	-	67	1	48	123	-	29	38	-	-	-
Santa Rosa De Tapaskum 3	-	-	-	53	12	74	91	-	20	30	-	4	7
El Tigre	-	-	-	28	-	11	27	2	12	10	-	-	-
Kishwas	-	-	-	212	15	26	195	35	87	69	-	7	1
Kaskita	-	-	-	177	-	26	186	12	68	53	-	-	-
Linda Vista	-	-	-	35	1	7	31	1	9	9	-	-	-
Aguas Zarca Abajo	-	-	-	77	3	58	124	2	37	37	-	-	1
Colina Santa Rosa	-	-	-	43	10	19	45	1	19	16	-	1	6
Paz De Santa Rosa	-	-	-	33	5	13	45	1	13	17	-	2	1
Aguas Zarca Arriba	-	1	1	98	6	114	187	1	47	43	-	4	1
Cuatro Esquinas	-	-	-	108	3	11	106	21	42	44	-	1	2
Paz De Bocay	-	-	-	32	9	15	43	1	13	13	-	4	2
Mollejones Abajo	-	-	-	47	7	30	75	2	13	19	-	2	2
Mollejones Arriba	-	-	-	43	7	18	59	4	5	12	-	4	-
El Colectivo	-	1	-	166	51	56	174	3	60	64	1	15	19
Oskíwas Abajo	-	-	-	85	-	15	85	4	27	20	-	-	-
Arenal Abajo	-	-	-	125	4	5	141	-	-	-	-	-	-
Arenal Arriba	-	-	-	167	4	3	146	-	-	-	-	-	-
El Bambu	-	-	-	83	9	4	71	18	42	17	-	-	-
El Bambu 1	-	-	-	132	2	12	139	13	28	17	-	-	-
El Bambu 2	-	-	-	79	1	26	88	-	1	-	-	-	-
Cubali	-	-	-	103	7	10	108	21	39	31	-	1	1
San Luis 1	1	-	-	204	39	57	223	7	10	10	-	6	5
La Pista	2	1	-	87	14	23	83	-	4	10	-	3	2
Los Angeles	-	-	-	170	14	31	173	30	66	62	-	4	6
Santa Teresa 1	-	-	-	94	3	16	96	14	48	27	-	2	1
La Camaleona	-	-	-	74	6	45	99	3	27	25	-	1	2
Camaleón Abajo	-	1	-	61	4	29	77	1	22	16	-	2	1
El Triunfo	-	-	-	124	3	57	151	3	40	24	-	-	2
Las Colinas De Bocay	-	-	-	71	9	14	70	2	5	2	-	-	2
La Esperanza	1	-	-	230	12	14	209	40	98	79	1	8	1
San Francisco De Oskíwas	-	-	-	135	2	12	146	2	14	14	-	-	1
Oskíwas El Toro	-	-	-	119	3	6	107	1	6	2	-	-	1
<b>San Juan de Awawas</b>	<b>2</b>	<b>-</b>	<b>-</b>	<b>877</b>	<b>119</b>	<b>212</b>	<b>885</b>	<b>67</b>	<b>292</b>	<b>228</b>	<b>19</b>	<b>24</b>	<b>40</b>
San Antonio De kinuwas	-	-	-	113	27	21	119	4	17	11	5	9	8
San Miguel De kinuwas	-	-	-	102	38	13	80	12	30	23	10	11	14
San Pedro Central	-	-	-	91	3	22	79	10	26	16	-	-	-
San Pedro Abajo	-	-	-	75	1	19	70	5	41	19	-	-	-
San Juan Central	-	-	-	165	14	48	192	8	36	53	-	1	5
Las Mercedes	-	-	-	20	4	13	22	-	10	4	-	-	-
San Juan 1	-	-	-	54	4	16	70	2	24	19	-	-	1
La Parranda	-	-	-	67	6	12	67	8	31	24	2	1	2
Monte Cristo Arriba	-	-	-	34	4	10	29	4	15	12	-	2	1
Monte Cristo Abajo	1	-	-	107	8	18	107	13	44	35	1	-	5
Las Mercedes	1	-	-	49	10	20	50	1	18	12	1	-	4
<b>San Juan De Awawas (Wiwli)</b>	<b>1</b>	<b>-</b>	<b>-</b>	<b>332</b>	<b>5</b>	<b>187</b>	<b>474</b>	<b>6</b>	<b>85</b>	<b>65</b>	<b>-</b>	<b>2</b>	<b>1</b>
Los Laureles (Wiwli)	1	-	-	332	5	187	474	6	85	65	-	2	1
<b>Raiti (Wiwli)</b>	<b>9</b>	<b>5</b>	<b>1</b>	<b>427</b>	<b>151</b>	<b>548</b>	<b>897</b>	<b>2</b>	<b>148</b>	<b>187</b>	<b>2</b>	<b>39</b>	<b>49</b>
Walakitan (Wiwli)	4	2	-	163	37	260	379	1	53	76	1	6	14
Arasa Huika (Wiwli)	-	-	-	15	9	25	39	-	3	4	-	4	2
Aniwas (Wiwli)	-	-	-	59	16	96	175	-	16	23	-	3	2
San Juan de Buena Vista (Wiwli)	-	-	-	14	-	-	22	1	5	7	-	-	-
Pansik (Wiwli)	-	-	-	25	1	20	51	-	14	11	-	-	-
Mukuwas (Wiwli)	1	-	-	10	-	18	32	-	5	5	-	-	-
San Andres de Bocay (Wiwli)	4	3	1	141	88	129	199	-	52	61	1	26	31

CUADRO 1. PRINCIPALES INDICADORES DE POBLACIÓN AL MENOR NIVEL DE DESAGREGACIÓN GEOGRÁFICA

Municipio, Barrio, Comarca y Comunidad	Principales Indicadores de Población												
	Trabajo Temporal Hombre			Trabajo Temporal Mujer			Ocupados Sector Primario	Ocupadas Sector Primario	Ocupados Sector Secundario	Ocupadas Sector Secundario	Ocupados Sector Terciario	Ocupadas Sector Terciario	
	10-14 Años	15-29 Años	30 y Más	10-14 Años	15-29 Años	30 y Más							
<b>SAN JOSÉ DE BOCAY</b>	<b>467</b>	<b>1 260</b>	<b>1 011</b>	<b>-</b>	<b>38</b>	<b>188</b>	<b>137</b>	<b>8 432</b>	<b>522</b>	<b>195</b>	<b>97</b>	<b>660</b>	<b>715</b>
<b>Barrio</b>	<b>2</b>	<b>69</b>	<b>49</b>	<b>2</b>	<b>32</b>	<b>11</b>	<b>109</b>	<b>2</b>	<b>65</b>	<b>22</b>	<b>218</b>	<b>213</b>	
Sector A	2	29	23	2	12	5	55	1	25	4	43	50	
Sector B	-	10	7	-	11	3	14	-	3	6	66	81	
Sector C	-	30	19	-	9	3	40	1	37	12	109	82	
<b>Comarca</b>	<b>465</b>	<b>1 191</b>	<b>962</b>	<b>-</b>	<b>36</b>	<b>156</b>	<b>126</b>	<b>8 323</b>	<b>520</b>	<b>130</b>	<b>75</b>	<b>442</b>	<b>502</b>
<b>Ralti</b>	<b>1</b>	<b>6</b>	<b>5</b>	<b>-</b>	<b>6</b>	<b>1</b>	<b>409</b>	<b>207</b>	<b>1</b>	<b>1</b>	<b>32</b>	<b>34</b>	
Lakus	1	6	5	-	6	1	409	207	1	1	32	34	
<b>Mayagana</b>	<b>42</b>	<b>78</b>	<b>70</b>	<b>2</b>	<b>7</b>	<b>7</b>	<b>773</b>	<b>25</b>	<b>6</b>	<b>2</b>	<b>28</b>	<b>11</b>	
Peñas Blancas	-	4	2	-	2	-	15	4	-	-	5	1	
Amaka	1	2	3	-	-	-	26	1	1	-	4	2	
Puluwas	-	2	6	-	-	-	17	-	1	-	1	-	
Brikputwas	-	-	3	-	-	-	1	-	-	-	3	-	
kayayawas	1	1	-	-	-	-	28	-	-	-	-	3	
Navawas	-	-	-	-	-	-	16	-	-	-	1	-	
Boca De Wina	2	2	4	-	-	-	23	-	1	-	3	-	
klisnak	-	1	3	-	-	-	37	2	1	-	-	-	
klusi	-	-	-	-	-	1	6	-	-	-	-	1	
Wiso	1	9	4	-	1	-	28	1	-	-	1	1	
Wina Central	7	7	6	1	1	-	151	2	-	-	-	-	
Sibiwas	1	3	2	-	-	-	79	-	-	-	1	-	
Nueva Unión de Sibiwas	16	38	29	-	3	5	117	10	-	-	-	1	
Tuna Walañ	13	8	5	1	-	1	138	5	2	2	8	2	
Sabawas	-	1	3	-	-	-	91	-	-	-	1	-	
<b>Ayapal</b>	<b>124</b>	<b>305</b>	<b>213</b>	<b>11</b>	<b>44</b>	<b>37</b>	<b>2 231</b>	<b>60</b>	<b>55</b>	<b>30</b>	<b>176</b>	<b>172</b>	
San Martín De Daka	1	1	-	1	-	-	76	7	1	-	-	-	
Cabecera De Daka	-	-	1	-	1	1	75	4	-	-	-	-	
Amakon Central	-	-	-	-	1	1	103	7	-	-	-	-	
Buenos Aires De Wina	2	2	6	-	-	-	115	2	-	-	-	-	
Cabecera de Amaka	-	-	-	-	-	-	30	1	-	-	-	1	
Wina Arriba	1	7	2	-	-	-	14	-	-	1	1	-	
Delirios De Wina	2	9	1	-	1	1	31	-	-	-	1	2	
Atapal Central	-	-	-	-	-	-	36	2	-	-	-	-	
Aguas Mansas	-	-	-	-	-	-	22	-	-	-	-	-	
Pueblo Amado	5	11	9	-	-	-	96	-	1	1	4	-	
Turuwas	3	14	11	1	1	1	271	3	-	-	2	2	
El Torno	26	6	3	1	1	-	142	2	-	-	2	2	
Yakahwas	1	3	-	-	-	-	33	-	-	-	-	-	
Cerro De Agua	2	12	8	-	1	-	74	-	-	-	2	2	
Kantlayawas 1	2	4	5	-	-	4	49	5	1	2	1	2	
Aposento Alto	1	3	2	-	-	-	57	-	-	-	3	-	
Nueva Alianza	1	2	1	-	-	-	25	-	1	-	1	-	
Los Blandones	5	13	19	-	2	1	61	2	7	4	29	12	
Ayapal	8	66	47	2	17	12	180	4	39	13	106	114	
Wastari Abajo	-	1	-	-	-	-	73	1	-	-	1	-	
Peña Cruz	-	2	1	-	-	-	66	2	-	-	-	2	
Desamparados	-	3	3	-	-	-	60	2	-	1	-	-	
Calichones	6	6	2	-	-	-	93	1	-	-	1	-	
Aguas Calientes	23	82	55	-	1	2	170	1	-	2	2	-	
Las Glorias	5	8	7	1	-	-	23	1	-	-	-	-	
Luz De Bocay	13	43	20	5	16	11	145	9	5	4	17	33	
Wastari Central	2	1	1	-	-	-	8	-	-	-	-	-	
Wisisi	3	1	2	-	-	-	16	-	-	-	2	-	
Golondrina	12	5	7	-	2	3	87	4	-	2	1	-	

CUADRO 1. PRINCIPALES INDICADORES DE POBLACIÓN AL MENOR NIVEL DE DESAGREGACIÓN GEOGRÁFICA

Municipio, Barrio, Comarca y Comunidad	Principales Indicadores de Población											
	Trabajo Temporal Hombre			Trabajo Temporal Mujer			Ocupados Sector Primario	Ocupadas Sector Primario	Ocupados Sector Secundario	Ocupadas Sector Secundario	Ocupados Sector Terciario	Ocupadas Sector Terciario
	10-14 Años	15-29 Años	30 y Más	10-14 Años	15-29 Años	30 y Más						
<b>Bocay</b>	255	574	472	21	62	48	3 434	97	55	34	120	182
Santa Rosa De Tapaskum	12	30	21	5	22	18	290	24	5	6	8	52
Santa Rosa De Tapaskum 1	-	-	-	-	-	-	66	-	1	-	-	1
Santa Rosa De Tapaskum 3	-	1	2	-	-	-	49	1	2	2	2	8
El Tigre	2	-	1	-	-	-	27	-	-	-	-	-
Kishwas	4	9	6	-	1	5	209	6	-	5	2	1
Kaskita	16	12	9	-	-	-	171	-	1	-	1	-
Linda Vista	2	7	2	-	1	-	29	-	-	-	-	1
Aguas Zarca Abajo	-	-	-	-	-	1	70	2	1	-	5	1
Colina Santa Rosa	-	1	-	-	-	-	40	1	-	-	-	7
Paz De Santa Rosa	-	-	-	-	-	-	33	-	-	-	-	5
Aguas Zarca Arriba	1	2	4	-	-	-	88	3	4	-	6	2
Cuatro Esquinas	-	-	1	-	-	-	107	1	1	-	-	2
Paz De Bocay	-	1	1	-	-	1	30	3	-	2	-	3
Mollejones Abajo	1	1	2	-	-	-	40	2	-	1	1	3
Mollejones Arriba	-	7	6	-	-	-	34	-	1	-	2	3
El Colectivo	4	17	16	1	10	5	104	2	17	4	42	45
Oskiwás Abajo	7	18	7	-	-	-	85	-	-	-	-	-
Arenal Abajo	31	48	46	2	2	-	125	3	-	1	-	-
Arenal Arriba	33	77	57	1	3	-	166	3	-	1	1	-
El Bambu	3	1	1	-	1	-	82	-	-	-	-	1
El Bambu 1	17	26	27	1	1	-	128	2	1	-	2	-
El Bambu 2	15	29	34	1	-	-	79	1	-	-	-	-
Cuball	1	3	4	-	1	-	99	3	-	-	-	-
San Luis 1	30	81	61	4	9	13	193	21	1	3	7	12
La Pista	7	35	30	1	3	2	61	1	6	1	19	10
Los Angeles	-	4	5	-	2	1	163	4	-	3	4	5
Santa Teresa 1	1	1	1	-	-	-	93	1	-	-	-	1
La Camaleona	1	4	4	-	-	1	70	5	1	-	2	1
Camaleón Abajo	-	10	-	-	1	-	54	-	1	2	2	1
El Triunfo	11	16	26	-	-	-	115	-	2	-	6	2
Las Colinas De Bocay	7	30	25	2	3	1	68	4	3	-	-	4
La Esperanza	1	8	3	1	1	-	220	-	3	3	6	9
San Francisco De Oskiwás	24	47	32	-	1	-	128	1	4	-	1	1
Oskiwás El Toro	24	48	38	2	-	-	118	1	-	-	1	1
<b>San Juan de Awawas</b>	33	118	86	1	11	9	801	29	4	6	36	62
San Antonio De kininuwas	7	41	32	-	2	2	109	11	2	-	1	12
San Miguel De kininuwas	7	17	13	-	2	-	100	4	-	-	1	31
San Pedro Central	2	20	7	-	-	1	84	1	-	-	-	-
San Pedro Abajo	1	3	3	-	-	-	69	-	-	-	3	-
San Juan Central	8	21	18	1	1	3	120	1	2	2	22	11
Las Mercedes	1	1	3	-	2	1	19	1	-	-	-	1
San Juan 1	-	4	2	-	3	-	53	1	-	-	1	3
La Parranda	-	-	-	-	-	-	67	4	-	-	-	-
Monte Cristo Arriba	-	-	-	-	-	-	33	-	-	-	1	-
Monte Cristo Abajo	5	2	2	-	1	-	105	3	-	2	1	-
Las Mercedes	2	9	6	-	-	2	42	3	-	2	6	4
<b>San Juan De Awawas (Wiwili)</b>	5	75	82	-	-	2	319	2	2	1	1	2
Los Laureles (Wiwili)	5	75	82	-	-	2	319	2	2	1	1	2
<b>Raiti (Wiwili)</b>	5	35	34	1	26	22	356	100	7	1	49	39
Walakitan (Wiwili)	2	6	14	-	6	4	140	14	3	1	12	18
Arasa Hulka (Wiwili)	-	2	4	-	1	-	9	3	-	-	2	3
Aniwas (Wiwili)	-	13	6	-	4	7	51	13	1	-	6	3
San Juan de Buena Vista (Wiwili)	-	1	-	-	-	-	10	-	1	-	3	-
Pansik (Wiwili)	-	-	-	-	-	-	22	-	-	-	3	-
Mukuwas (Wiwili)	-	-	-	-	-	-	7	-	-	-	3	-
San Andres de Bocay (Wiwili)	3	13	10	1	15	11	117	70	2	-	20	15

## Sección 2. Vivienda

### Vivienda particular

Es todo local formado por un cuarto o conjunto de cuartos destinados al alojamiento de uno o más hogares, tales como: casa, quinta, apartamento, cuarto en cuartería, rancho o choza, vivienda improvisada y local usado como vivienda.

### Vivienda ocupada

Se considera vivienda ocupada cuando hay residentes habituales en ella.

### Pared inadecuada

Número de viviendas con paredes exteriores construidas con material poco consistente (paredes de adobe o taquezal, madera, bambú, barul, caña, palma, ripio o desechos).

### Techo inadecuado

Número de viviendas con techos poco consistente (techos de paja, bambú, barul, caña, palma, ripio o desechos).

### Vivienda Inadecuada

Número de viviendas con piso de tierra que además tienen paredes o techo inadecuados.

### Vivienda sin agua potable

Número de viviendas que no son abastecidas por tubería dentro o fuera de la vivienda y se abastecen por agua de río, pozo o puesto público o privado, ojo de agua, manantial, o a través de un camión, carreta o pipa, se la proporciona el vecino u otra forma como la lluvia.

### Tenencia no propia

Comprende las distintas formas en que los residentes habituales ocupan la vivienda sin tener un título de propiedad como: alquilada, pagándose / amortizándose, prestada o cedida.



CUADRO 2. PRINCIPALES INDICADORES DE VIVIENDA AL MENOR NIVEL DE DESAGREGACIÓN GEOGRÁFICA

Municipio, Barrio, Comarca y Comunidad	Total Viviendas		Principales Indicadores de Vivienda							
	Particulares	Ocupadas	Pared Inadecuada	Techo Inadecuado	Piso de Tierra	Vivienda Inadecuada	Sin Luz Eléctrica	Sin Agua Potable	Tenencia no Propia	Con Distancia al C/S Mayor a 5 Kms.
<b>SAN JOSÉ DE BOCAY</b>	<b>7 527</b>	<b>6 897</b>	<b>6 092</b>	<b>2 607</b>	<b>4 800</b>	<b>4 620</b>	<b>6 301</b>	<b>5 517</b>	<b>863</b>	<b>3 925</b>
<b>Barrio</b>	<b>449</b>	<b>387</b>	<b>137</b>	<b>9</b>	<b>116</b>	<b>94</b>	<b>57</b>	<b>51</b>	<b>77</b>	<b>50</b>
Sector A	131	110	44	4	47	35	30	21	11	9
Sector B	127	107	35	-	19	17	5	8	26	36
Sector C	191	170	58	5	50	42	22	22	40	5
<b>Comarca</b>	<b>7 078</b>	<b>6 510</b>	<b>5 955</b>	<b>2 598</b>	<b>4 684</b>	<b>4 526</b>	<b>6 244</b>	<b>5 466</b>	<b>786</b>	<b>3 875</b>
<b>Raití</b>	<b>318</b>	<b>318</b>	<b>315</b>	<b>38</b>	<b>2</b>	<b>2</b>	<b>315</b>	<b>292</b>	<b>9</b>	<b>46</b>
Lakus	318	318	315	38	2	2	315	292	9	46
<b>Mayagana</b>	<b>713</b>	<b>647</b>	<b>639</b>	<b>414</b>	<b>430</b>	<b>428</b>	<b>636</b>	<b>596</b>	<b>24</b>	<b>492</b>
Peñas Blancas	30	26	26				25	26	-	2
Amaka	110	103	102	67	10	10	102	100	-	50
Puluwas	22	22	22	22	5	5	22	22	-	1
Brikputwas	13	12	12	11	6	6	12	12	1	12
kayayawas	26	22	22	17	3	3	21	21	1	21
Nawawas	17	15	15	11	2	2	15	15	1	15
Boca De Wina	30	22	22	20	12	12	22	22	-	5
klsnak	35	25	25	19	22	22	25	25	1	25
kisi	13	12	12	11	6	6	12	4	-	1
Wiso	35	31	30	23	21	21	30	11	-	19
Wina Central	97	90	89	75	88	88	89	89	-	84
Sibiwas	48	48	47	38	47	47	46	47	7	48
Nueva Unión de Sibiwas	93	80	79	35	77	77	78	80	2	71
Tuna Walan	75	75	72	31	71	69	73	58	3	74
Sabawas	69	64	64	34	60	60	64	64	8	64
<b>Ayapal</b>	<b>1 998</b>	<b>1 791</b>	<b>1 541</b>	<b>808</b>	<b>1 468</b>	<b>1 389</b>	<b>1 743</b>	<b>1 462</b>	<b>254</b>	<b>1 127</b>
San Martín De Daka	43	43	43	40	40	40	43	43	-	43
Cabecera De Daka	38	38	37	36	36	36	37	38	3	38
Amakon Central	49	49	46	45	46	45	49	49	-	49
Buenos Aires De Wina	80	75	75	69	73	73	75	75	9	75
Cabecera de Amaka	48	17	17	17	17	17	17	17	1	17
Wina Arriba	69	65	62	56	53	53	62	62	1	63
Delirios De Wina	85	77	76	69	76	75	76	77	10	75
Atapal Central	26	26	25	21	25	24	26	26	3	26
Aguas Mansas	15	15	15	13	15	15	15	15	2	15
Pueblo Amado	56	54	53	35	53	52	53	54	10	53
Turuwas	189	184	163	89	168	154	181	173	21	107
El Torno	78	78	76	34	75	74	76	76	1	9
Yakawas	23	23	23	6	21	21	22	21	1	-
Cerro De Agua	51	50	50	14	46	46	49	44	5	48
Kantayawas 1	28	28	26	8	24	24	27	27	2	19
Aposento Alto	39	39	37	15	35	35	36	35	9	37
Nueva Alianza	13	13	13	5	11	11	13	11	-	13
Los Blandones	114	86	69	7	49	47	84	23	24	5
Ayapal	391	328	179	16	183	141	315	188	62	56
Wastari Abajo	55	45	43	16	40	40	43	43	6	26
Peña Cruz	61	45	39	10	25	25	41	39	6	24
Desamparados	35	34	28	7	34	28	34	34	6	12
Calichones	51	47	41	14	43	39	45	44	5	19
Aguas Calientes	112	110	108	77	106	105	110	110	18	106
Las Glorias	11	11	11	10	11	11	11	10	5	11
Luz De Bocay	130	112	96	30	78	76	107	34	24	95
Wastari Central	34	31	26	16	28	25	29	30	9	31
Wisisi	28	26	24	14	23	23	26	24	5	26
Golondrina	46	42	40	19	34	34	41	40	6	29

CUADRO 2. PRINCIPALES INDICADORES DE VIVIENDA AL MENOR NIVEL DE DESAGREGACIÓN GEOGRÁFICA

Municipio, Barrio, Comarca y Comunidad	Total Viviendas		Principales Indicadores de Vivienda							
	Particulares	Ocupadas	Pared Inadecuada	Techo Inadecuado	Piso de Tierra	Vivienda Inadecuada	Sin Luz Eléctrica	Sin Agua Potable	Tenencia no Propia	Con Distancia al C/S Mayor a 5 Kms.
<b>Bocay</b>	<b>2 600</b>	<b>2 458</b>	<b>2 209</b>	<b>1 016</b>	<b>2 057</b>	<b>1 985</b>	<b>2 272</b>	<b>2 062</b>	<b>345</b>	<b>1 449</b>
Santa Rosa De Tapaskum	327	302	288	177	273	270	296	292	73	242
Santa Rosa De Tapaskum 1	64	64	64	32	63	63	63	64	10	64
Santa Rosa De Tapaskum 3	80	65	54	18	45	45	64	64	22	62
El Tigre	19	19	18	11	14	14	18	17	6	2
Kishwas	129	122	122	59	108	108	121	116	8	93
Kaskita	93	90	90	43	85	85	86	77	18	51
Linda Vista	21	20	19	6	18	18	19	16	3	6
Agua Zarca Abajo	65	58	48	18	40	36	56	48	18	49
Colina Santa Rosa	34	30	30	17	28	28	30	29	9	29
Paz De Santa Rosa	27	26	26	20	26	26	26	26	2	26
Agua Zarca Arriba	117	112	87	38	96	80	111	111	10	103
Cuatro Esquinas	62	62	60	30	52	52	62	22	1	59
Paz De Bocay	33	30	28	8	25	25	26	29	3	1
Mollejones Abajo	44	44	37	11	36	32	42	35	5	27
Mollejones Arriba	36	35	35	9	28	28	35	31	5	12
El Colectivo	142	121	26	1	45	17	31	28	28	4
Oskwas Abajo	51	49	47	19	44	44	48	35	6	8
Arenal Abajo	64	64	63	32	55	55	63	63	-	62
Arenal Arriba	94	92	90	54	87	86	90	91	1	91
El Bambu	45	41	41	34	37	37	41	41	5	40
El Bambu 1	74	73	72	52	64	64	66	71	3	72
El Bambu 2	56	56	56	45	53	53	55	55	6	56
Cubali	63	61	59	42	56	56	60	58	7	55
San Luis 1	126	125	115	43	109	108	120	82	23	39
La Pista	61	52	26	2	24	17	20	18	14	-
Los Angeles	98	97	97	42	90	90	95	66	7	14
Santa Teresa 1	53	51	50	21	43	43	51	11	-	49
La Camaleona	67	63	58	3	53	52	61	61	4	20
Camaleón Abajo	52	43	34	1	30	26	38	41	6	8
El Triunfo	91	88	75	24	62	61	85	86	13	20
Las Colinas De Bocay	42	41	40	12	37	37	41	28	8	-
La Esperanza	125	124	123	34	105	105	123	117	13	2
San Francisco De Oskwas	83	78	74	26	73	71	75	77	4	29
Oskwas El Toro	62	60	57	32	53	53	54	56	4	54
<b>San Juan de Awawas</b>	<b>629</b>	<b>553</b>	<b>511</b>	<b>171</b>	<b>466</b>	<b>462</b>	<b>541</b>	<b>455</b>	<b>80</b>	<b>302</b>
San Antonio De kininuwas	78	77	76	39	69	69	77	70	10	74
San Miguel De kininuwas	59	59	58	29	54	53	58	54	11	49
San Pedro Central	58	52	50	21	50	50	51	52	4	35
San Pedro Abajo	42	35	34	17	30	30	34	35	11	25
San Juan Central	145	115	89	17	72	71	113	52	20	59
Las Mercedes	20	17	17	1	16	16	16	17	2	4
San Juan 1	41	36	36	6	33	33	36	35	6	1
La Parranda	41	38	37	14	36	36	37	33	5	-
Monte Cristo Arriba	28	25	22	7	22	22	22	17	1	9
Monte Cristo Abajo	75	64	59	16	54	53	63	56	5	23
Las Mercedes	42	35	33	4	30	29	34	34	5	23
<b>San Juan De Awawas (Wiwili)</b>	<b>291</b>	<b>270</b>	<b>268</b>	<b>94</b>	<b>247</b>	<b>246</b>	<b>268</b>	<b>225</b>	<b>66</b>	<b>198</b>
Los Laureles (Wiwili)	291	270	268	94	247	246	268	225	66	198
<b>Raiti (Wiwili)</b>	<b>529</b>	<b>473</b>	<b>472</b>	<b>57</b>	<b>14</b>	<b>14</b>	<b>469</b>	<b>374</b>	<b>8</b>	<b>261</b>
Walakitan (Wiwili)	217	206	205	7	1	1	204	113	2	89
Arasa Huika (Wiwili)	27	21	21	7	-	-	21	20	-	16
Aniwas (Wiwili)	79	71	71	23	5	5	70	70	1	69
San Juan de Buena Vista (Wiwili)	15	13	13	4	1	1	13	12	2	-
Pansk (Wiwili)	32	28	28	11	5	5	28	28	-	28
Mukuwas (Wiwili)	16	11	11	1	-	-	11	11	-	11
San Andrés de Bocay (Wiwili)	143	123	123	4	2	2	122	120	3	48

## Sección 3. Hogar

### Hogar

Está formado por una persona o grupo de personas parientes o no, que viven bajo un mismo techo y que preparan en común sus alimentos (olla común). Dentro de una vivienda pueden existir uno o varios hogares.

### Jefe o jefa del hogar

Es la persona reconocida como tal por los demás miembros residentes habituales del hogar.

### Sin servicio higiénico

Número de hogares que no cuentan con inodoro o letrina para la eliminación de excretas.

### Servicio higiénico no exclusivo

Número de hogares que hacen uso del servicio higiénico y a la vez lo usan otro u otros hogares dentro de una misma vivienda.

### Con 4 ó más personas por dormitorio

Número de hogares dentro de una vivienda en el que 4 o más miembros del hogar utilizan un mismo dormitorio.

### Cocinan con leña

Número de hogares que utilizan la leña como principal combustible para cocinar los alimentos.

### Sin servicio de recolección de basura

Número de hogares que no tienen acceso al servicio comunal de recolección de basura y hacen usos de otros medios para su eliminación.

### Sin teléfono residencial

Número de hogares que no cuentan con el servicio de telefonía convencional residencial.

### Con personas con discapacidad

Número de hogares en donde al menos uno de sus miembros tiene una o más discapacidades.

### Con actividad económica

Número de hogares en donde al menos uno de sus miembros realiza una o varias actividades económicas (dentro o fuera de la vivienda en que reside).

### Con emigrantes internacionales

Número de hogares en donde uno o más miembros que eran pertenecientes a ese hogar, residen actualmente en otro país.

### Reciben remesas

Número de hogares que recibieron remesas monetarias, en el último año anterior al censo de parte de alguna persona pariente o no, que reside actualmente en otro país.

CUADRO 3. PRINCIPALES INDICADORES DE HOGAR AL MENOR NIVEL DE DESAGREGACIÓN GEOGRÁFICA

Municipio, Barrio, Comarca y Comunidad	Principales Indicadores de Hogar												
	Hogares	Con Jefe de Hogar Hombre	Con Jefe de Hogar Mujer	Sin Serv. Higiénico	Serv. Higiénico no Exclusivo	Con 4 ó más Personas por Dormitorio	Cocinan con Leña	Sin Servicio de Recolección de Basura	Sin Teléf. Residencial	Con Personas con Discapacidad	Con Activ. Económica	Con Emigrantes Internacionales	Reciben Remesas
<b>SAN JOSÉ DE BOCAY</b>	<b>6 949</b>	<b>5 805</b>	<b>1 144</b>	<b>4 289</b>	<b>100</b>	<b>4 262</b>	<b>6 682</b>	<b>6 746</b>	<b>6 892</b>	<b>514</b>	<b>4 181</b>	<b>88</b>	<b>31</b>
<b>Barrio</b>	<b>401</b>	<b>271</b>	<b>130</b>	<b>8</b>	<b>20</b>	<b>129</b>	<b>271</b>	<b>251</b>	<b>387</b>	<b>24</b>	<b>133</b>	<b>17</b>	<b>5</b>
Sector A	112	75	37	2	5	36	92	97	107	5	22	3	2
Sector B	113	80	33	-	6	26	59	54	110	7	43	10	3
Sector C	176	116	60	6	9	67	120	100	170	12	68	4	-
<b>Comarca</b>	<b>6 548</b>	<b>5 534</b>	<b>1 014</b>	<b>4 281</b>	<b>80</b>	<b>4 133</b>	<b>6 411</b>	<b>6 495</b>	<b>6 505</b>	<b>490</b>	<b>4 048</b>	<b>71</b>	<b>26</b>
<b>Raiti</b>	<b>325</b>	<b>248</b>	<b>77</b>	<b>74</b>	<b>2</b>	<b>192</b>	<b>321</b>	<b>325</b>	<b>325</b>	<b>44</b>	<b>287</b>	<b>11</b>	<b>-</b>
Lakus	325	248	77	74	2	192	321	325	325	44	287	11	-
<b>Mayagana</b>	<b>661</b>	<b>577</b>	<b>84</b>	<b>483</b>	<b>6</b>	<b>453</b>	<b>654</b>	<b>661</b>	<b>654</b>	<b>48</b>	<b>360</b>	<b>2</b>	<b>1</b>
Peñas Blancas	27	20	7	2	-	6	27	27	27	-	7	-	-
Amaka	110	96	14	101	-	70	109	110	109	-	3	1	-
Puluwas	24	21	3	14	1	15	24	24	22	-	2	-	-
Brikputwas	13	11	2	1	-	10	13	13	13	-	-	-	-
kayayawas	23	18	5	1	1	18	23	23	21	3	9	-	-
Nawawas	15	12	3	1	-	11	15	15	15	1	2	-	-
Boca De Wina	23	18	5	13	1	19	23	23	22	2	5	-	-
kilsnak	25	24	1	22	-	14	25	25	25	1	5	-	-
kusi	13	11	2	10	-	8	13	13	12	1	6	-	-
Wiso	31	29	2	20	-	26	31	31	31	1	14	1	-
Wina Central	89	83	6	86	-	67	89	89	89	14	73	-	-
Sibiwas	48	43	5	41	2	36	48	48	48	3	47	-	1
Nueva Unión de Sibiwas	80	70	10	71	-	60	77	80	80	8	60	-	-
Tuna Wan	74	65	9	37	1	51	71	74	74	6	66	-	-
Sabawas	66	56	10	63	-	42	66	66	66	8	61	-	-
<b>Ayapal</b>	<b>1 777</b>	<b>1 530</b>	<b>247</b>	<b>1 167</b>	<b>21</b>	<b>1 101</b>	<b>1 698</b>	<b>1 726</b>	<b>1 767</b>	<b>135</b>	<b>1 015</b>	<b>16</b>	<b>10</b>
San Martín De Daka	43	39	4	42	-	23	43	43	43	4	2	-	-
Cabecera De Daka	38	35	3	38	-	25	38	38	38	5	-	-	-
Amakon Central	49	46	3	49	-	31	49	49	49	1	-	-	-
Buenos Aires De Wina	76	71	5	74	-	56	76	76	76	1	71	-	-
Cabecera de Amaka	17	16	1	14	-	14	17	17	17	-	17	-	-
Wina Arriba	64	62	2	62	-	49	64	64	63	7	63	-	-
Delirios De Wina	77	69	8	77	-	55	77	77	77	3	71	-	-
Atapal Central	26	21	5	23	-	22	25	26	26	1	26	-	-
Aguas Mansas	15	15	-	15	-	8	15	15	15	1	14	-	-
Pueblo Amado	55	48	7	16	4	28	53	55	55	5	49	-	-
Turawas	182	152	30	161	-	99	180	182	182	10	108	-	-
El Torno	79	74	5	71	1	54	78	79	79	-	78	-	-
Yakalwas	23	22	1	20	1	17	23	23	23	-	23	-	2
Cerro De Agua	50	45	5	26	-	36	50	50	50	4	46	-	-
Kantayawas 1	27	21	6	8	-	19	27	27	27	3	27	-	-
Aposento Alto	42	37	5	38	-	30	41	42	39	4	24	-	-
Nueva Alianza	13	12	1	12	-	8	13	13	13	2	13	-	-
Los Blandones	89	75	14	64	-	54	83	65	87	8	55	5	-
Ayapal	321	243	78	117	9	137	260	294	318	22	166	3	4
Wastari Abajo	43	41	2	37	-	26	43	43	43	-	6	-	-
Peña Cruz	42	36	6	14	1	22	42	42	42	1	11	1	-
Desamparados	34	28	6	28	-	20	34	34	34	3	6	3	-
Calichones	46	41	5	17	-	34	46	46	46	4	6	1	-
Aguas Calientes	110	93	17	36	-	86	110	110	110	18	5	-	1
Las Glorias	11	9	2	6	-	6	11	11	11	1	1	-	-
Luz De Bocay	107	87	20	25	5	70	102	107	106	19	76	3	3
Wastari Central	31	31	-	28	-	26	31	31	31	4	2	-	-
Wisisi	26	24	2	24	-	15	26	26	26	1	10	-	-
Golondrina	41	37	4	25	-	31	41	41	41	3	39	-	-

CUADRO 3. PRINCIPALES INDICADORES DE HOGAR AL MENOR NIVEL DE DESAGREGACIÓN GEOGRÁFICA

Municipio, Barrio, Comarca y Comunidad	Hogares	Principales Indicadores de Hogar											
		Con Jefe de Hogar Hombre	Con Jefe de Hogar Mujer	Sin Serv. Higiénico	Serv. Higiénico no Exclusivo	Con 4 ó más Personas por Dormitorio	Cocinan con Leña	Sin Servicio de Recolección de Basura	Sin Teléf. Residencial	Con Personas con Discapacidad	Con Activ. Económica	Con Emigrantes Internacionales	Reciben Remesas
<b>Bocay</b>	<b>2 450</b>	<b>2 084</b>	<b>366</b>	<b>1 708</b>	<b>17</b>	<b>1 571</b>	<b>2 413</b>	<b>2 448</b>	<b>2 433</b>	<b>162</b>	<b>1 649</b>	<b>32</b>	<b>11</b>
Santa Rosa De Tapaskum	304	273	31	239	2	203	302	304	303	19	59	3	-
Santa Rosa De Tapaskum 1	64	55	9	64	-	50	64	64	64	12	3	-	1
Santa Rosa De Tapaskum 3	64	55	9	20	2	36	62	64	64	4	19	1	-
El Tigre	19	13	6	11	-	11	19	19	19	1	5	-	-
Kisiwas	123	118	5	94	1	86	123	123	122	16	94	2	-
Kaskita	90	86	4	75	-	67	89	90	90	5	83	-	1
Linda Vista	19	19		16	-	10	19	19	19	-	17	-	-
Aguas Zarca Abajo	58	48	10	23	-	40	58	56	58	1	56	-	-
Colina Santa Rosa	30	26	4	28	-	20	30	30	30	4	26	-	1
Paz De Santa Rosa	26	23	3	25	-	20	26	26	26	-	22	-	-
Aguas Zarca Arriba	112	99	13	71	-	60	109	112	111	2	17	3	-
Cuatro Esquinas	62	56	6	58	3	41	62	62	62	1	35	-	-
Paz De Bocay	30	26	4	21	-	22	30	30	29	-	21	1	-
Mollejones Abajo	43	36	7	13	2	27	43	43	43	2	40	2	-
Mollejones Arriba	35	30	5	13	1	26	35	35	35	3	27	2	1
El Colectivo	117	88	29	3	-	50	101	117	117	13	82	5	2
Oskiwás Abajo	48	47	1	35	-	30	48	48	48	7	46	-	-
Arenal Abajo	63	51	12	59	-	49	62	63	63	1	57	-	1
Arenal Arriba	92	81	11	92	-	50	92	92	91	1	88	-	-
El Bambu	41	37	4	39	-	30	40	41	41	5	36	-	-
El Bambu 1	73	67	6	69	-	54	73	73	73	7	67	1	-
El Bambu 2	56	49	7	49	-	37	56	56	56	4	54	-	-
Cubali	60	54	6	51	-	46	60	60	60	8	52	-	-
San Luis 1	128	107	21	91	1	87	126	128	120	7	67	2	-
La Pista	51	41	10	6	-	26	48	51	51	3	37	1	-
Los Angeles	98	80	18	78	1	49	98	98	96	4	94	-	-
Santa Teresa 1	51	45	6	47	-	33	50	51	51	-	39	-	-
La Camaleona	61	54	7	3	2	31	61	61	61	1	46	-	-
Camaleón Abajo	43	37	6	9	1	23	42	43	43	1	32	-	-
El Triunfo	88	75	13	39	1	52	84	88	88	4	65	3	2
Las Colinas De Bocay	41	31	10	27	-	21	41	41	41	6	17	-	-
La Esperanza	124	64	60	111	-	83	124	124	124	8	122	5	2
San Francisco De Oskiwás	78	62	16	76	-	57	78	78	77	12	68	1	-
Oskiwás El Toro	58	51	7	53	-	44	58	58	57	-	56	-	-
<b>San Juan de Awawas</b>	<b>552</b>	<b>471</b>	<b>81</b>	<b>352</b>	<b>14</b>	<b>330</b>	<b>548</b>	<b>552</b>	<b>550</b>	<b>50</b>	<b>296</b>	<b>4</b>	<b>2</b>
San Antonio De kinuwas	77	70	7	47	-	53	76	77	77	5	10	-	1
San Miguel De kinuwas	59	52	7	44	-	33	59	59	59	7	14	1	-
San Pedro Central	53	46	7	46	-	34	53	53	52	4	50	-	1
San Pedro Abajo	35	32	3	33	-	27	35	35	35	1	35	-	-
San Juan Central	115	91	24	45	-	62	112	115	115	11	102	2	-
Las Mercedes	17	14	3	8	3	10	17	17	17	3	8	-	-
San Juan 1	37	27	10	8	4	24	37	37	36	4	26	-	-
La Parranda	38	34	4	38	-	29	38	38	38	3	-	-	-
Monte Cristo Arriba	23	22	1	22	1	7	23	23	23	1	-	-	-
Monte Cristo Abajo	63	55	8	50	-	32	63	63	63	6	27	1	-
Las Mercedes	35	28	7	11	6	19	35	35	35	5	24	-	-
<b>San Juan De Awawas (Wiwili)</b>	<b>271</b>	<b>235</b>	<b>36</b>	<b>211</b>	<b>-</b>	<b>168</b>	<b>270</b>	<b>271</b>	<b>270</b>	<b>18</b>	<b>240</b>	<b>-</b>	<b>1</b>
Los Laureles (Wiwili)	271	235	36	211	-	168	270	271	270	18	240	-	1
<b>Raiti (Wiwili)</b>	<b>512</b>	<b>389</b>	<b>123</b>	<b>286</b>	<b>20</b>	<b>318</b>	<b>507</b>	<b>512</b>	<b>506</b>	<b>33</b>	<b>201</b>	<b>6</b>	<b>1</b>
Walakitan (Wiwili)	209	170	39	38	8	142	207	209	208	19	94	4	-
Arasa Huika (Wiwili)	27	21	6	22	-	15	27	27	27	1	2	-	-
Anhuas (Wiwili)	85	56	29	79	1	68	84	85	85	5	61	1	-
San Juan de Buena Vista (Wiwili)	13	9	4	7	4	5	12	13	13	1	5	-	-
Pansik (Wiwili)	29	22	7	25	2	17	29	29	29	1	6	-	-
Mukuwas (Wiwili)	11	7	4	11	-	8	11	11	11	-	2	-	-
San Andres de Bocay (Wiwili)	138	104	34	104	5	63	137	138	133	6	31	1	1





## Capítulo II

# Mapa de Pobreza Extrema Municipal por el Método de Necesidades Básicas Insatisfechas (NBI)





## CAPÍTULO II. MAPA DE POBREZA EXTREMA MUNICIPAL POR EL MÉTODO DE NECESIDADES BÁSICAS INSATISFECHAS (NBI)

### Definiciones Básicas

Los mapas de pobreza tienen el propósito de ordenar, de acuerdo a su nivel de pobreza, las diferentes zonas geográficas de un país como los departamentos, regiones, municipios y áreas más pequeñas inclusive. Con este ordenamiento se tiene una idea confiable de la distribución de la pobreza y representa una herramienta útil para la planeación de políticas y programas para priorizar y asignar eficazmente los recursos que contribuyan a la reducción de la pobreza. El objetivo de este instrumento es “focalizar” e incrementar la eficacia de los recursos para atender a los más pobres.

El presente ‘Mapa de Pobreza Extrema Municipal’ fue elaborado a partir de datos del VIII Censo Nacional de Población y IV de Vivienda 2005 y en base a la Metodología de Necesidades Básicas Insatisfechas (NBI),

El método NBI se basa en la identificación de un nivel mínimo de satisfacción de necesidades básicas que permite dimensionar la pobreza a través de indicadores estructurales agregados como: hacinamiento, vivienda inadecuada, servicios insuficientes (agua y saneamiento), baja educación y dependencia económica. Este método parte de una conceptualización multidimensional de la pobreza, al considerar diferentes aspectos del desarrollo social.

Para su aplicación se siguen los pasos siguientes:

1. Se identifican las necesidades que se consideran básicas al interior del hogar.
2. Se establecen indicadores que permiten medir el grado de satisfacción, a nivel de cada variable.
3. Se define un nivel mínimo de satisfacción para cada indicador, debajo del cual se considera que el hogar no satisface la necesidad.
4. Se aplica la clasificación de pobreza a cada hogar, la cual es atribuible a cada uno de sus miembros.

Los cinco indicadores estructurales se definen de la siguiente manera:

- (i) **Hacinamiento:** Se refiere a la utilización del espacio de alojamiento de la vivienda según el número de miembros por hogar.
- (ii) **Vivienda inadecuada:** Se refiere a establecer el nivel de calidad (adecuado/inadecuado) de los materiales de construcción de las paredes, techo y pisos de la vivienda. Una vivienda será calificada como adecuada, en caso de la presencia de dos combinaciones cualquiera de materiales de pared-techo-piso, considerados como aceptables. En caso contrario (con sólo la presencia de un material aceptable o ninguno), se considerará como vivienda inadecuada.
- (iii) **Servicios insuficientes:** Se refiere a los hogares que no cuentan con una fuente adecuada de agua y un sistema adecuado de eliminación de excretas.

- (iv) **Baja educación:** Mide el acceso a los servicios de educación básica, por parte de los niños que se encuentran en edad escolar. Se estableció que se calificaría con baja educación al hogar (tanto del área urbana como de la rural), cuando hubiera al menos un niño de 7 a 14 años de edad, que no asista actualmente a la escuela.
- (v) **Dependencia económica:** Se refiere a calificar simultáneamente el nivel educativo del jefe de hogar, así como el acceso al empleo de sus miembros, mediante la construcción de una tasa de dependencia laboral.

Partiendo de estos cinco indicadores se construye un índice agregado NBI que califica a los hogares en alguna situación de pobreza.

Los criterios para la estratificación de los hogares son los siguientes:

- Todos los hogares que tienen satisfechas las cinco necesidades básicas (indicadores) son considerados No Pobres.
- Los que tienen descubierta una necesidad básica, se definen como hogares Pobres No Extremos.
- Los que tienen dos o más necesidades básicas descubiertas, se consideran hogares Pobres Extremos<sup>2</sup>.

A partir de este *Índice de Pobreza* se elabora el Mapa de Pobreza Extrema Municipal partiendo del cálculo de dos variables: (1) cuánto representan los hogares en condición de pobreza extrema al interior de los barrios y comarcas del municipio (Incidencia) y (2) cómo se distribuyen éstos, respecto al total de hogares en pobreza extrema del municipio (Distribución). Ambos conceptos, *Incidencia de pobreza* y *Distribución de la pobreza*, son dos aspectos o variables a medir y se calculan de la siguiente manera.

**Incidencia de la pobreza extrema:** Calcula el número de pobres extremos como una proporción de la población total. Determina la proporción de la población cuyo número de necesidades básicas insatisfechas es superior a dos NBI.

**Distribución de la pobreza extrema:** es la contribución de cada barrio, comarca o municipio a la pobreza extrema del municipio o país. Identificando el número de hogares y población que se encuentran en la condición de pobreza extrema.

El Mapa de Pobreza Extrema Municipal que se presenta en este documento refleja la incidencia de la pobreza extrema y muestra los porcentajes de pobreza extrema de cada Barrio y/o Comarca agrupado en cuartiles.

La Metodología de los cuartiles ordena el conjunto de datos en orden ascendente y calcula puntos de corte que dividen a las observaciones en cuatro estratos utilizando los porcentajes de la incidencia de la pobreza extrema, de manera que cada estrato contenga el 25% de los datos. Dichos estratos están formados por la proporción de hogares en situación de pobreza extrema que presentan los barrios y/o comarcas de cada municipio, clasificándolos en las siguientes cuatro categorías:

---

<sup>2</sup> Menjivar, R y Trejos J. (1990) "La Pobreza en América Central" FLACSO San José.

**Pobreza severa:** Considera todos los municipios, barrios o comarcas que se encuentran por encima del tercer cuartil de los hogares en pobreza extrema.

**Pobreza alta:** Considera todos los municipios, barrios o comarcas que se encuentran por encima del segundo cuartil, pero por debajo del tercer cuartil de los hogares en pobreza extrema.

**Pobreza media:** Considera todos los municipios, barrios o comarcas que se encuentran por encima del primer cuartil, pero por debajo del segundo cuartil de los hogares en pobreza extrema.

**Pobreza baja:** Considera todos los municipios, barrios o comarcas que se encuentran por debajo del primer cuartil de los hogares en pobreza extrema.

**CUADRO 4.1. INDICADORES DE NECESIDADES BÁSICAS INSATISFECHAS POR HOGAR AL MENOR NIVEL DE DESAGREGACIÓN GEOGRÁFICA**

Municipio, Barrio, Comarca	Indicadores NBI				
	Índice de Hacinamiento	Índice de Servicios Insuficientes	Índice de Vivienda Inadecuada	Índice de Baja Educación	Índice de Dependencia Económica
<b>SAN JOSE DE BOCAJ</b>	<b>47.2</b>	<b>77.3</b>	<b>36.2</b>	<b>57.7</b>	<b>65.7</b>
<b>Barrio</b>					
Sector A	32.1	19.8	29.5	43.1	62.5
Sector B	23.4	8.1	22.5	17.4	46.8
Sector C	38.7	15.6	27.7	16.5	52.0
<b>Comarca</b>					
Raiti	42.2	30.6	4.3	14.8	37.2
Mayagana	51.9	88.5	48.6	72.7	72.0
Ayapal	48.0	83.6	53.3	69.7	70.4
Bocay	48.7	85.1	35.3	67.7	66.6
San Juan de Awawas	41.3	83.9	24.7	54.0	63.9
San Juan de Awawas (Wiwili)	49.8	91.5	39.9	48.2	80.1
Raiti (Wiwili)	51.0	66.9	3.3	17.4	59.2

**CUADRO 4.2. INCIDENCIA DE LA POBREZA POR HOGAR AL MENOR NIVEL DE DESAGREGACIÓN GEOGRÁFICA**

Municipio, Barrio, Comarca	Nivel de Pobreza			
	No Pobres	Pobres no Extremos	Pobres Extremos	Total
<b>SAN JOSE DE BOCAY</b>	<b>6.3</b>	<b>14.9</b>	<b>78.8</b>	<b>100.0</b>
<b>Barrio</b>				
Sector A	23.2	25.0	51.8	100.0
Sector B	36.9	36.0	27.0	100.0
Sector C	28.3	27.7	43.9	100.0
<b>Comarca</b>				
Raití	28.0	33.5	38.5	100.0
Mayagana	1.5	9.2	89.3	100.0
Ayapal	3.3	10.5	86.2	100.0
Bocay	4.2	12.4	83.3	100.0
San Juan de Awawas	4.5	15.6	79.9	100.0
San Juan de Awawas (Wiwili)	1.1	8.5	90.4	100.0
Raití (Wiwili)	5.9	28.9	65.2	100.0

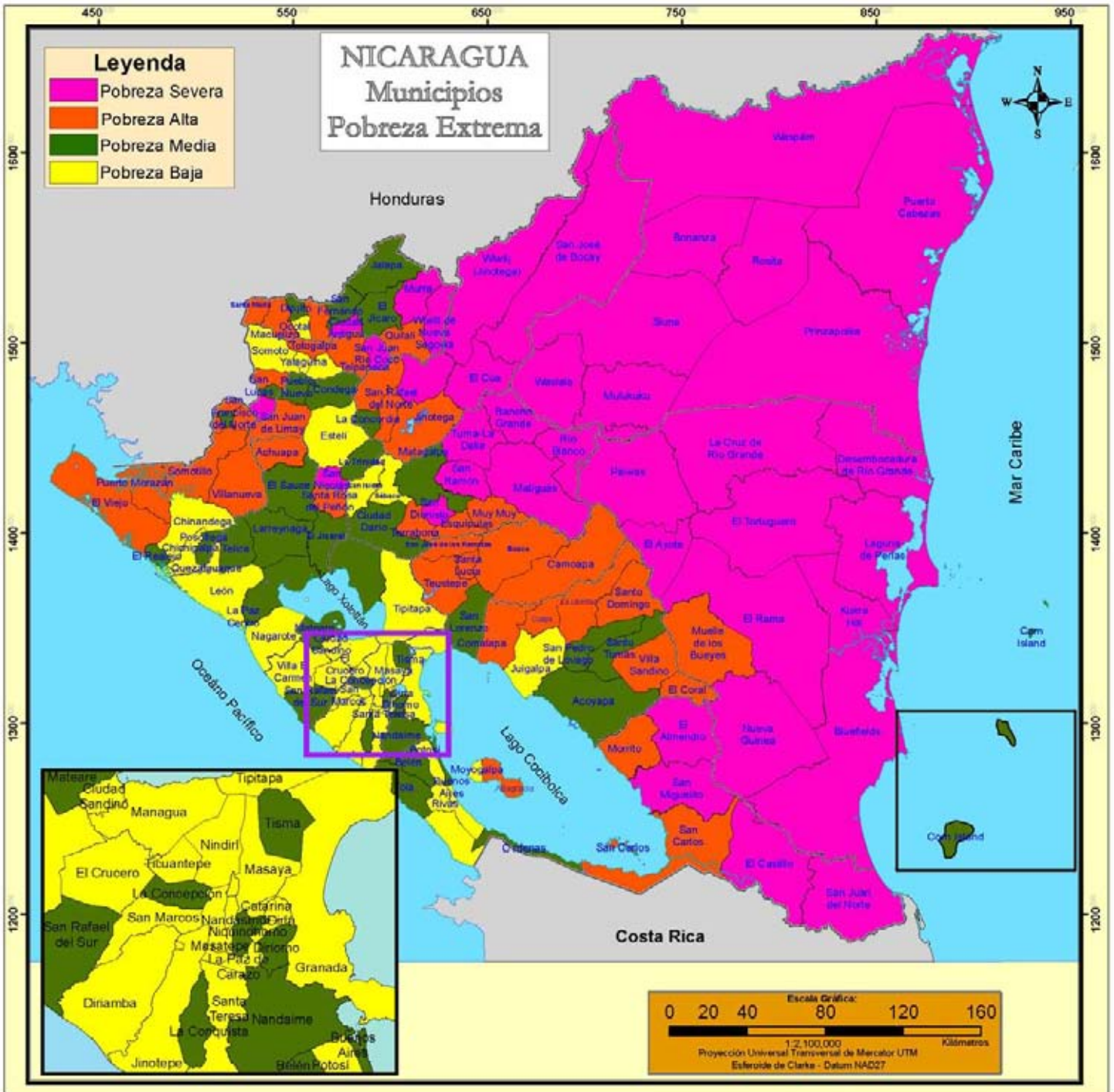
**CUADRO 4.3. DISTRIBUCION DE HOGARES Y POBLACION EN POBREZA EXTREMA AL MENOR NIVEL DE DESAGREGACIÓN GEOGRÁFICA**

Distribución de la Pobreza Extrema		
Municipio, Barrio, Comarca	Hogares en Pobreza Extrema	Población en Pobreza Extrema
<b>SAN JOSE DE BOCAY</b>	<b>5 472</b>	<b>35 178</b>
<b>Barrio</b>		
Sector A	58	372
Sector B	30	202
Sector C	76	491
<b>Comarca</b>		
Raiti	125	891
Mayagana	590	3 764
Ayapal	1 531	9 605
Bocay	2 042	13 039
San Juan de Awawas	441	2 792
San Juan de Awawas (Wiwili)	245	1 520
Raiti (Wiwili)	334	2 502

MAPA 1. INCIDENCIA DE LA POBREZA EXTREMA POR HOGAR SEGÚN DEPARTAMENTO



MAPA 2. INCIDENCIA DE LA POBREZA EXTREMA POR HOGAR SEGÚN MUNICIPIO





## INCIDENCIA DE LA POBREZA EXTREMA POR HOGAR SEGÚN MUNICIPIO

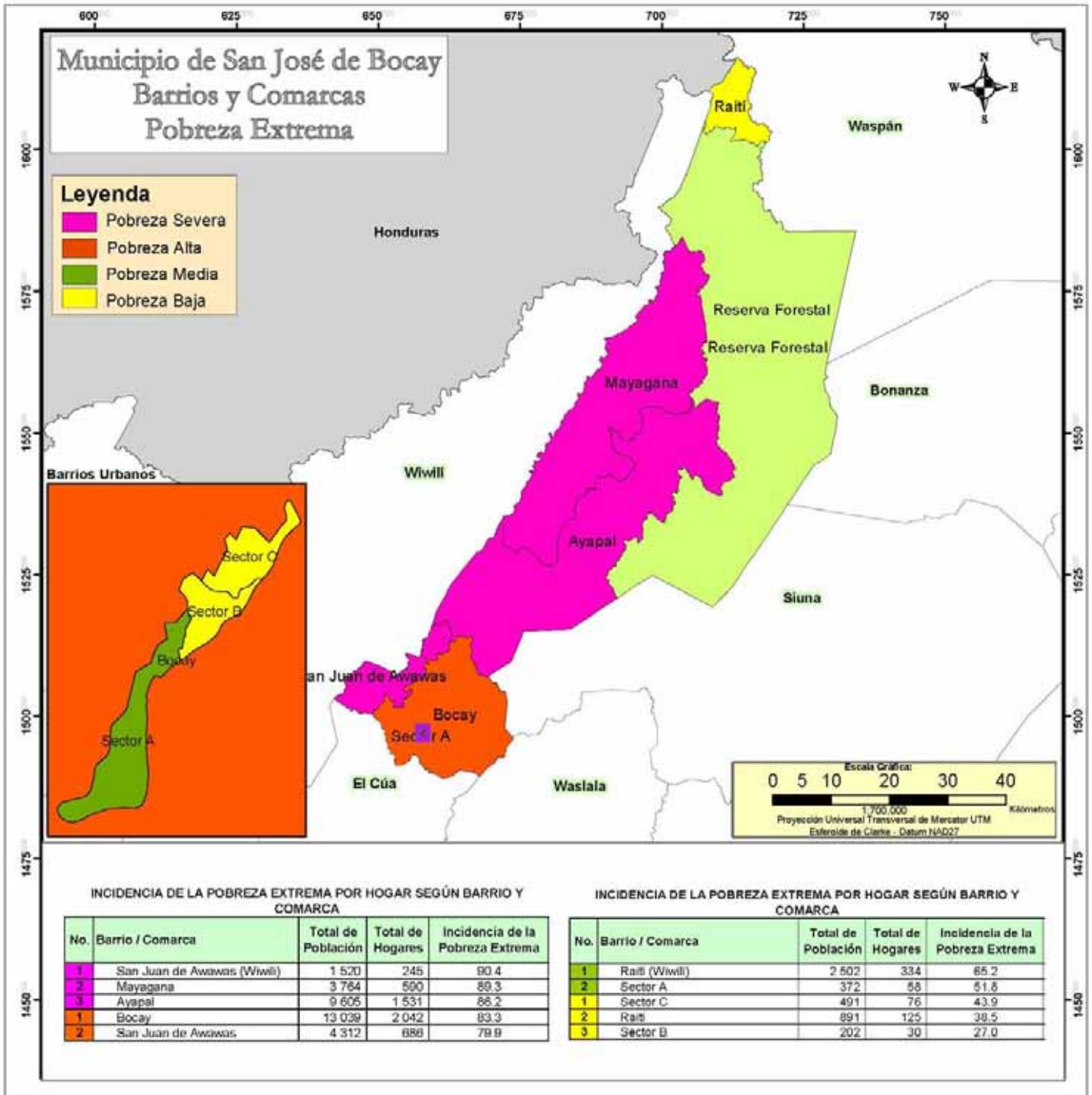
INCIDENCIA DE LA POBREZA EXTREMA POR HOGAR SEGÚN MUNICIPIOS

No.	Municipios	Total de Población	Total de Hogares	Incidencia de la Pobreza Extrema
	<b>NACIONAL</b>	<b>2 224 814</b>	<b>372 996</b>	<b>35,7</b>
1	El Tortuguero	20 520	3 117	87,4
2	Desembocadura de Río Grande	3 170	544	86,1
3	La Cruz de Río Grande	21 066	3 179	84,2
4	San José de Bocay	35 178	5 472	78,8
5	Pinzapocúa	13 766	1 925	78,7
6	Rosita	18 729	3 238	77,0
7	El Ayote	9 943	1 608	76,2
8	Siuna	52 719	8 215	75,5
9	Wiwil de Jinotega	46 373	7 619	74,4
10	Waslala	38 533	5 994	71,7
11	Bonanza	14 517	2 408	71,2
12	Mulukulu	23 287	3 795	70,9
13	Kukra - Hill	6 697	1 207	69,3
14	Pawas	23 800	3 728	69,0
15	Rancho Grande	19 822	3 110	68,6
16	Waspan	35 530	4 856	67,1
17	Murra	10 852	1 833	67,0
18	El Cua	31 222	4 971	65,8
19	El Castillo	14 521	2 338	65,7
20	Santa María de Pantasma	27 029	4 424	65,3
21	San José de Cusmapa	5 037	800	64,6
22	Puerto Cabezas	46 159	6 921	63,9
23	El Turra - La Dalia	39 967	6 633	62,7
24	Wiwil de Nueva Segovia	11 392	1 908	62,6
25	Ciudad Antigua	3 390	564	62,1
26	Laguna de Perlas	7 093	1 138	61,6
27	San Ramón	21 128	3 411	60,3
28	El Rama	35 640	5 827	59,9
29	San Juan de Nicaragua	930	162	59,6
30	Matiguás	27 348	4 620	59,1
31	Bluefields	28 943	5 291	58,4
32	San Nicolás	4 488	722	57,9
33	San Dionisio	10 546	1 719	57,8
34	Río Blanco	20 216	3 230	57,7
35	El Almendro	8 622	1 370	57,1
36	Nueva Guinea	42 396	7 036	56,0
37	San Juan Río Coco	13 223	2 240	55,0
38	San Miguelito	10 873	1 767	54,7
39	Totogalpa	7 339	1 090	53,7
40	Santa Rosa del Peñón	6 098	999	53,5
41	Telpateca	11 776	1 895	52,9
42	Santo Domingo	7 319	1 226	52,8
43	Achuapa	8 624	1 433	52,7
44	San Lucas	7 718	1 258	52,2
45	El Corral	4 249	721	52,1
46	Guilalí	15 956	2 584	51,9
47	San Pedro del Norte	2 891	478	51,7
48	Villanueva	15 396	2 494	51,4
49	San Sebastián de Yalí	15 665	2 635	51,3
50	Muelle de los Bueyes	13 081	2 205	51,2
51	Fuerte Morazan	7 502	1 457	51,1
52	La Libertad	6 465	1 132	50,2
53	San Carlos	21 821	3 692	49,9
54	Comalapa	6 221	1 066	49,2
55	Morito	3 748	637	48,9
56	San Juan de Limay	8 047	1 382	48,8
57	San Francisco del Norte	3 877	642	48,7
58	Caroapa	19 290	3 048	48,4
59	Muy Muy	8 457	1 348	48,2
60	San José de los Remates	4 508	779	48,1
61	San Rafael del Norte	9 616	1 659	47,7
62	Villa Sandino	7 150	1 279	47,4
63	Terrabona	7 076	1 191	47,4
64	Santo Tomás del Norte	4 011	640	47,4
65	Santa Lucía	4 551	826	47,3
66	Macuelizo	3 280	551	46,5
67	Teustepe	14 268	2 482	46,3
68	San Francisco de Cuapa	3 072	532	46,1
69	Jinotega	51 741	9 064	45,7
70	Somocito	15 621	2 564	45,5
71	Boaco	26 305	4 504	45,0
72	Esquipulas	8 471	1 461	44,8
73	El Viejo	40 002	7 159	44,6
74	Atagracia	10 173	1 657	44,2
75	Santa María	2 252	368	44,1
76	Mozote	3 649	575	43,1

INCIDENCIA DE LA POBREZA EXTREMA POR HOGAR SEGÚN MUNICIPIOS

No.	Municipios	Total de Población	Total de Hogares	Incidencia de la Pobreza Extrema
1	El Sauce	14 030	2 323	42,2
2	El Jicaró	13 011	2 130	42,2
3	Acoyapa	8 494	1 410	42,0
4	San Lorenzo	11 475	1 865	41,5
5	Cerro Pinos	3 471	555	41,1
6	Corn Island	2 966	596	40,9
7	Cárdenas	3 397	568	40,3
8	El Realaje	4 322	826	40,3
9	Las Sabanas	2 015	301	39,4
10	Niquinolohomo	6 729	1 148	38,2
11	San Rafael del Sur	18 644	3 593	38,1
12	La Concordia	2 934	543	38,1
13	La Paz Centro	12 848	2 348	37,7
14	San Fernando	3 732	665	37,1
15	Matagalpa	59 083	9 969	37,1
16	Telica	10 477	1 810	36,5
17	Jalapa	23 791	4 033	36,2
18	El Jicaró	4 647	819	36,2
19	Posoltega	7 517	1 274	35,9
20	Capitán	2 347	395	35,5
21	Belén	6 667	1 268	35,5
22	Dinamo	9 518	1 539	35,0
23	San Francisco Libre	3 967	697	34,4
24	Buenos Aires	2 127	423	33,8
25	La Concepción	12 226	2 110	33,6
26	Pueblo Nuevo	8 397	1 413	33,3
27	La Conquista	1 524	273	32,7
28	La Trinidad	7 910	1 403	32,3
29	Mateare	11 075	2 034	32,3
30	Tisma	3 983	746	32,0
31	Larreynaga	11 122	1 940	31,9
32	Condega	11 210	1 878	31,7
33	Tola	8 167	1 418	31,7
34	Santo Tomás	6 310	1 092	31,5
35	Ciudad Dario	15 818	2 644	31,2
36	San Juan de Oriente	1 665	307	30,8
37	Nandame	12 791	2 217	30,6
38	San Pedro de Lóvago	2 311	490	30,3
39	Somoto	12 538	2 075	30,1
40	Quezaltenango	3 023	571	29,9
41	Villa El Carmen	9 550	1 811	29,7
42	La Paz de Carazo	1 713	285	29,6
43	Chinandega	41 593	7 608	29,4
44	Yalagüina	3 715	615	29,4
45	Sebeco	11 255	1 942	29,3
46	Tipitapa	34 373	6 127	29,2
47	Mesatepe	10 979	1 906	29,0
48	Diná	2 133	376	28,2
49	Moyogalpa	3 111	577	28,1
50	San Isidro	6 175	1 026	28,0
51	Nandasimo	3 453	606	27,9
52	San Marcos	9 417	1 694	27,5
53	Chichigalpa	14 582	2 584	26,5
54	Jugalpa	16 668	2 965	26,3
55	Dinamba	18 522	3 205	26,1
56	Granada	33 914	5 621	25,9
57	Potosí	3 634	712	25,8
58	El Crucero	4 144	754	25,7
59	Palacagüina	4 187	872	24,7
60	Santa Teresa	5 326	898	24,5
61	Masaya	41 797	6 954	24,4
62	San Jorge	2 289	451	24,3
63	Nagarote	9 876	1 861	24,2
64	Estelí	32 646	5 847	24,0
65	Catarina	2 181	379	23,7
66	Ciudad Sandino	20 705	3 500	22,2
67	Ocotol	9 134	1 654	21,4
68	San Juan del Sur	3 630	650	20,6
69	Ticuantepe	6 722	1 178	20,2
70	Conito	3 947	771	19,9
71	León	43 835	7 479	19,5
72	Dolores	1 902	265	19,1
73	Jinotepe	9 913	1 707	19,0
74	El Rosano	1 232	221	18,9
75	Nindirí	8 710	1 544	18,6
76	Managua	189 818	31 970	15,7
77	Rivas	7 094	1 239	13,5

MAPA 3. INCIDENCIA DE LA POBREZA EXTREMA POR HOGAR SEGÚN BARRIO Y COMARCA





## Capítulo III

III Censo Nacional Agropecuario 2001  
(III CENAGRO)



## CAPÍTULO III. III CENSO NACIONAL AGROPECUARIO 2001 (III CENAGRO)

### Definiciones Básicas

#### Explotaciones Agropecuarias (EA's)

La unidad estadística de investigación en el III Censo Nacional Agropecuario es la Explotación Agropecuaria (EA), definida como: "Todo terreno que se utiliza total o parcialmente para la producción agropecuaria: agricultura, ganadería o una combinación de ambas, que se explota como unidad técnica y económica dentro de un municipio; sin consideración del tamaño, régimen de tenencia ni condición jurídica."

#### Productor o productora

La explotación agropecuaria es conducida por un productor o productora que se define como: la persona natural o jurídica que tiene responsabilidad técnica y económica de la explotación agropecuaria y que puede ser apoyado por un administrador o mandador. El productor o productora puede adoptar diferentes condiciones jurídicas:

**Productor o productora individual** (Persona Natural), "es la persona que trabaja y toma las decisiones en la explotación agropecuaria por sí misma."

**Cooperativa**, es una entidad productiva formada por diez o más personas constituidas legalmente y registrada de acuerdo a las leyes vigentes."

**Colectivo familiar**, definido como "dos o más individuos del mismo o diferentes hogares que explotan conjuntamente la explotación agropecuaria, donde la toma de decisiones la realizan en conjunto y los beneficios se reparten entre ellos."

**Empresa**, puede también adoptar la forma de empresa que es "una entidad jurídica o conjunto de entidades que poseen o controlan todas las actividades de producción de uno o varios establecimientos y explotaciones agropecuarias."

**Comunidad indígena**, comprende "las tierras bajo la jurisdicción o administración de comunidades indígenas, tribus o clanes y están dirigidas por un consejo de ancianos."

**Administración pública**, "son aquellas administradas por funcionarios de la administración central o local de país, declaradas de utilidad pública."

#### Cultivos anuales o temporales

Son aquellos que son sembrados nuevamente luego que fueron cosechados y su ciclo vegetativo por lo general es menor de un año. Por ejemplo el maíz, frijol, arroz, sorgo, maní, ajonjolí, soya, algodón y las hortalizas como la cebolla, chile, repollo, tomate, entre otros.

#### Cultivos permanentes y semi-permanentes

Son aquellos que no deben ser sembrados luego de cada cosecha, con ciclo vegetativo de uno a más años y en plantaciones compactas. Por ejemplo el cacao, caña de azúcar, coco, pitahaya y plátano, entre otros.

**Existencia de ganado**

Total de cabezas y número de animales existentes en las explotaciones agropecuarias como vacas, toros, bueyes (bovino), cerdos (porcino), caballos, yeguas, mulas, burros, asnos (equino), cabras y ovejas (caprino).

**Total de aves de corral**

Total de aves (pollos(as), gallinas, gallos, chompipes y otras aves de corral) existente en las Explotaciones Agropecuarias.

CUADRO 5. PRINCIPALES INDICADORES AGROPECUARIOS AL MENOR NIVEL DE DESAGREGACIÓN GEOGRÁFICA

Municipio, Comarca y Localidad	Principales Indicadores Agropecuarios								
	Explotaciones Agropecuarias (EA's)	Cooperativa, Colectivo Familiar, Empresa, Comunidad Indígena, Otras	Productores Agropecuarios Individuales		Productores Agropecuarios Individuales Analfabetos	Pertenece a alguna Organización de Productores Agropecuarios	EA's que Recibieron Asistencia Técnica Agropecuaria de:		
			Hombre	Mujer			MAG-FOR, INTA, IDR	ONG	Otras
<b>SAN JOSÉ DE BOCAY</b>	<b>3 747</b>	<b>27</b>	<b>3 275</b>	<b>445</b>	<b>1 894</b>	<b>168</b>	<b>10</b>	<b>69</b>	<b>43</b>
<b>Urbano</b>									
<b>San José de Bocay</b>	<b>54</b>	<b>-</b>	<b>40</b>	<b>14</b>	<b>25</b>	<b>1</b>	<b>-</b>	<b>3</b>	<b>1</b>
Sector A	4	-	3	1	1	-	-	-	-
Sector C	6	-	6	-	5	-	-	-	-
San José de Bocay	44	-	31	13	19	1	-	3	1
<b>Comarca</b>	<b>3 693</b>	<b>27</b>	<b>3 235</b>	<b>431</b>	<b>1 869</b>	<b>167</b>	<b>10</b>	<b>66</b>	<b>42</b>
<b>Bosawás</b>	<b>930</b>	<b>14</b>	<b>829</b>	<b>87</b>	<b>520</b>	<b>21</b>	<b>-</b>	<b>9</b>	<b>1</b>
Peñas Blancas	1	1	-	-	-	-	-	-	-
Amak	73	-	63	10	28	3	-	5	1
Puluwas	1	1	-	-	-	-	-	-	-
Brikputwas	1	1	-	-	-	-	-	-	-
Kayayawas	1	1	-	-	-	-	-	-	-
Nawawas	1	1	-	-	-	-	-	-	-
Okum	1	1	-	-	-	-	-	1	-
Boca De Wina	1	1	-	-	-	-	-	-	-
Kudawas	1	1	-	-	-	-	-	1	-
Valle Los Tinocos	23	-	22	1	8	-	-	-	-
Kimakuas	12	-	12	-	5	8	-	-	-
Yapuwas	1	1	-	-	-	-	-	-	-
Kiusy	1	1	-	-	-	-	-	1	-
Wiso	1	1	-	-	-	-	-	-	-
Molejones	18	-	13	5	11	-	-	-	-
Wina Central	30	-	26	4	22	-	-	-	-
Aguas Calientes De Daka	34	-	32	2	17	1	-	-	-
Shawas	1	1	-	-	-	-	-	-	-
Saladios	6	-	6	-	5	-	-	-	-
Sibiwas	39	-	36	3	31	-	-	-	-
Silamplanta	1	1	-	-	-	-	-	-	-
El Romero	80	-	76	4	49	-	-	-	-
Buenos Aires de Daka	10	-	8	2	5	-	-	-	-
Kayasquita	6	-	6	-	4	-	-	-	-
Sabawas Arriba	37	-	34	3	17	1	-	-	-
Launion De Sn Martin De Daka	47	-	43	4	25	3	-	-	-
Cabecera De Amaka	85	-	79	6	43	2	-	-	-
Nueva Esperanza De Wina	51	-	48	3	28	1	-	-	-
Tunawalán	45	1	44	-	30	-	-	-	-
Buenos Aires de Wina	23	-	22	1	12	-	-	-	-
Sabawas	23	-	21	2	15	-	-	-	-
Kayaska	12	-	10	2	6	-	-	-	-
Bocana De Atapal	46	-	41	5	25	-	-	-	-
Atapal Central	43	-	37	6	26	-	-	-	-
Unión de Wina	38	-	36	2	28	-	-	-	-
El Delirio	45	-	35	10	30	-	-	1	-
San José de Wina	24	-	22	2	16	1	-	-	-
Aguas Mansas	24	-	21	3	13	-	-	-	-
Pueblo Amado	43	-	36	7	21	1	-	-	-
<b>Turuwas</b>	<b>156</b>	<b>-</b>	<b>144</b>	<b>12</b>	<b>85</b>	<b>3</b>	<b>-</b>	<b>-</b>	<b>-</b>
Bocana De Ayapal	6	-	6	-	5	-	-	-	-
Turuwas Arriba	33	-	29	4	16	-	-	-	-
El Torno	40	-	39	1	14	2	-	-	-
Kurinwas	21	-	20	1	9	-	-	-	-
Turuwas Central	40	-	35	5	30	-	-	-	-
Turuwas Abajo	8	-	7	1	4	1	-	-	-
Atapalito	8	-	8	-	7	-	-	-	-

CUADRO 5. PRINCIPALES INDICADORES AGROPECUARIOS AL MENOR NIVEL DE DESAGREGACIÓN GEOGRÁFICA

Municipio, Comarca y Localidad	Principales Indicadores Agropecuarios								
	Explotaciones Agropecuarias (EA's)	Cooperativa, Colectivo Familiar, Empresa, Comunidad Indígena, Otras	Productores Agropecuarios Individuales		Productores Agropecuarios Individuales Analfabetos	Pertenece a alguna Organización de Productores Agropecuarios	EA's que Recibieron Asistencia Técnica Agropecuaria de:		
			Hombre	Mujer			MAG-FOR, INTA, IDR	ONG	Otras
<b>Ayapal</b>	<b>261</b>	-	<b>229</b>	<b>32</b>	<b>132</b>	<b>12</b>	-	<b>3</b>	-
Cantlayawas 1	33	-	27	6	22	1	-	-	-
Cantlayawas 2	18	-	17	1	11	-	-	-	-
Yakalwas 1	11	-	9	2	8	1	-	-	-
Yakalwas 2	39	-	35	4	22	2	-	1	-
Yakalwas 3	28	-	26	2	17	2	-	-	-
Nueva Alianza	30	-	25	5	16	-	-	-	-
Los Blandones	14	-	14	-	4	2	-	1	-
Boca De Ayapal	22	-	17	5	4	1	-	-	-
Los Desamparados	16	-	15	1	6	-	-	-	-
Aguas Calientes	50	-	44	6	22	3	-	1	-
<b>Yuluwas</b>	<b>101</b>	-	<b>89</b>	<b>12</b>	<b>42</b>	<b>6</b>	-	-	-
Yuluwas	72	-	63	9	33	5	-	-	-
Los Calichones	29	-	26	3	9	1	-	-	-
<b>Wastari</b>	<b>99</b>	-	<b>89</b>	<b>10</b>	<b>55</b>	<b>2</b>	-	-	-
Wastari Central	66	-	61	5	32	2	-	-	-
Wisisi Abajo	33	-	28	5	23	-	-	-	-
<b>Santa Rosa De Tapaskum</b>	<b>347</b>	<b>4</b>	<b>300</b>	<b>43</b>	<b>141</b>	<b>10</b>	-	<b>15</b>	<b>10</b>
Luz De Bocay	13	1	11	1	6	-	-	1	-
La Choya	17	-	16	1	6	1	-	-	1
Santa Rosa De Tapaskum	39	3	32	4	18	-	-	-	1
Los Callejones	53	-	49	4	24	2	-	-	-
La Niña	23	-	19	4	6	-	-	2	-
Cristo Rey	29	-	25	4	14	-	-	-	-
Awasua	11	-	8	3	5	-	-	-	-
Agua Zarca	162	-	140	22	62	7	-	12	8
<b>San Antonio</b>	<b>144</b>	-	<b>114</b>	<b>30</b>	<b>83</b>	<b>8</b>	-	-	<b>1</b>
San Antonio	25	-	20	5	10	3	-	-	-
San Antonio 1	24	-	21	3	10	1	-	-	-
San Antonio 2	15	-	15	-	10	-	-	-	-
San Miguel	56	-	41	15	37	2	-	-	1
El Castillo	24	-	17	7	16	2	-	-	-
<b>San Pedro de Awasua</b>	<b>261</b>	<b>1</b>	<b>227</b>	<b>33</b>	<b>122</b>	<b>17</b>	<b>1</b>	<b>3</b>	<b>6</b>
El Aprecio	10	-	8	2	4	-	-	-	2
San Pedro de Awasua	10	-	9	1	7	-	-	-	-
San Juan	26	-	21	5	12	1	-	-	-
El Consuelo	15	-	13	2	7	1	-	-	2
Laureles 1	29	-	24	5	16	3	-	2	-
Laureles 2	45	-	43	2	21	4	-	-	-
La Unión	8	-	8	-	-	1	1	1	1
San Pedro de Abajo	25	-	23	2	10	-	-	-	-
San Pedro Central	41	1	33	7	22	1	-	-	-
San Pedro 1	9	-	7	2	4	2	-	-	-
San Pedro 2	15	-	13	2	6	1	-	-	-
Bordo El Panteón	12	-	12	-	8	3	-	-	1
Parranda	16	-	13	3	5	-	-	-	-
<b>La Camaleona</b>	<b>369</b>	<b>2</b>	<b>318</b>	<b>49</b>	<b>162</b>	<b>34</b>	<b>8</b>	<b>30</b>	<b>14</b>
Cuatro Esquinas	47	-	40	7	21	1	-	5	2
Santa Teresa De Abajo	154	1	134	19	60	20	8	9	9
Los Angeles	58	1	50	7	26	6	-	2	1
Camaleona	5	-	4	1	2	-	-	-	-
Camaleona Abajo	37	-	31	6	23	1	-	-	-
Camaleona Central	39	-	36	3	22	6	-	11	1
El Rodeo	12	-	12	-	1	-	-	2	1
Los Herreras	17	-	11	6	7	-	-	1	-



CUADRO 5. PRINCIPALES INDICADORES AGROPECUARIOS AL MENOR NIVEL DE DESAGREGACIÓN GEOGRÁFICA

Municipio, Comarca y Localidad	Principales Indicadores Agropecuarios								
	Explotaciones Agropecuarias (EA's)	Cooperativa, Colectivo Familiar, Empresa, Comunidad Indígena, Otras	Productores Agropecuarios Individuales		Productores Agropecuarios Individuales Analfabetos	Pertenece a alguna Organización de Productores Agropecuarios	EA's que Recibieron Asistencia Técnica Agropecuaria de:		
			Hombre	Mujer			MAG-FOR, INTA, IDR	ONG	Otras
<b>San José de Bocay</b>	<b>55</b>	<b>1</b>	<b>46</b>	<b>8</b>	<b>20</b>	<b>2</b>	-	-	<b>1</b>
Los Molejones	27	1	21	5	11	1	-	-	1
Bo. Benjamín Linder	5	-	5	-	-	-	-	-	-
La Pista	9	-	6	3	1	1	-	-	-
La Pimienta	14	-	14	-	8	-	-	-	-
<b>Piedra Colorada</b>	<b>116</b>	<b>-</b>	<b>101</b>	<b>15</b>	<b>54</b>	<b>3</b>	-	<b>4</b>	<b>1</b>
Piedra Colorada	50	-	43	7	23	-	-	-	1
Kaskita	66	-	58	8	31	3	-	4	-
<b>El Hormiguero</b>	<b>152</b>	<b>3</b>	<b>136</b>	<b>13</b>	<b>87</b>	<b>6</b>	-	-	-
Wisísi	11	-	11	-	6	-	-	-	-
Padriwas	18	-	18	-	9	1	-	-	-
El Tarro	7	-	7	-	3	2	-	-	-
El Hormiguero	44	3	40	1	14	2	-	-	-
El Tigre	21	-	14	7	14	1	-	-	-
Curasma	51	-	46	5	41	-	-	-	-
<b>Kaisiwas</b>	<b>99</b>	<b>-</b>	<b>92</b>	<b>7</b>	<b>52</b>	<b>1</b>	-	<b>1</b>	<b>1</b>
Kaisiwas	84	-	78	6	44	1	-	-	-
Santa Rosa	15	-	14	1	8	-	-	1	1
<b>El Bambú</b>	<b>162</b>	<b>-</b>	<b>144</b>	<b>18</b>	<b>80</b>	<b>2</b>	-	-	<b>1</b>
Cuball Arriba	13	-	11	2	9	-	-	-	-
Arenal Abajo	16	-	14	2	11	-	-	-	-
El Naranjito 1	12	-	11	1	4	-	-	-	-
El Naranjito 2	30	-	27	3	15	-	-	-	-
El Bambú	31	-	30	1	13	1	-	-	1
El Bambú Abajo	14	-	10	4	4	-	-	-	-
El Bambú Arriba	15	-	13	2	8	1	-	-	-
Arenales	31	-	28	3	16	-	-	-	-
<b>Oskiwás</b>	<b>441</b>	<b>2</b>	<b>377</b>	<b>62</b>	<b>234</b>	<b>40</b>	<b>1</b>	<b>1</b>	<b>6</b>
Linda Vista	10	-	6	4	7	-	-	-	-
Oskiwás Abajo	38	-	36	2	21	1	1	1	1
Oskiwás Arriba	26	-	22	4	15	5	-	-	-
San Luis	52	-	47	5	28	12	-	-	-
Los Olivos	24	-	20	4	11	1	-	-	1
Valle La Esperanza	31	-	25	6	12	3	-	-	1
El Levay	39	-	30	9	21	10	-	-	1
El Arenal	13	-	13	-	7	-	-	-	-
La Esperanza	54	2	43	9	23	6	-	-	2
Arenales Arriba	30	-	27	3	21	-	-	-	-
San Francisco	99	-	89	10	53	2	-	-	-
Cabecera Del Toro	10	-	8	2	5	-	-	-	-
San Antonio	7	-	6	1	6	-	-	-	-
San Pablo	8	-	5	3	4	-	-	-	-

CUADRO 5. PRINCIPALES INDICADORES AGROPECUARIOS AL MENOR NIVEL DE DESAGREGACIÓN GEOGRÁFICA

Municipio, Comarca y Localidad	Principales Indicadores Agropecuarios									
	EA's que Recibieron Capacitación Agropecuaria de:			EA's que Obtuvieron Crédito Agropecuario	Tamaño de las Explotaciones Agropecuarias					
	MAG-FOR, INTA, IDR	ONG	Otras		Menos de 10 Mzs	De 10 a 50 Mzs	De 50.01 a 100 Mzs	De 100.01 a 200 Mzs	De 200.01 a 500 Mzs	Más de 500 Mzs
<b>SAN JOSÉ DE BOCAY</b>	<b>16</b>	<b>90</b>	<b>48</b>	<b>143</b>	<b>994</b>	<b>2 035</b>	<b>450</b>	<b>164</b>	<b>79</b>	<b>25</b>
<b>Urbano</b>										
San José de Bocay	-	5	3	4	30	19	3	2	-	-
Sector A	-	-	-	1	4	-	-	-	-	-
Sector C	-	-	-	-	3	2	-	1	-	-
San José de Bocay	-	5	3	3	23	17	3	1	-	-
<b>Comarca</b>	<b>16</b>	<b>85</b>	<b>45</b>	<b>139</b>	<b>964</b>	<b>2 016</b>	<b>447</b>	<b>162</b>	<b>79</b>	<b>25</b>
<b>Bosawás</b>	-	<b>18</b>	<b>2</b>	<b>7</b>	<b>70</b>	<b>501</b>	<b>184</b>	<b>101</b>	<b>51</b>	<b>23</b>
Peñas Blancas	-	-	-	-	-	-	-	-	1	-
Amak	-	9	1	2	8	44	9	3	3	6
Puluwas	-	-	-	-	-	-	-	-	-	1
Brikputwas	-	1	-	-	-	-	-	-	-	1
Kayayawas	-	1	-	-	-	-	-	-	1	-
Nawawas	-	-	-	-	-	-	-	-	-	1
Okum	-	1	-	-	-	-	-	-	-	1
Boca De Wina	-	-	-	-	-	-	-	-	-	1
Kudewas	-	1	-	-	-	-	-	-	-	1
Valle Los Tinocos	-	-	-	-	-	6	6	5	4	2
Kimakuas	-	-	-	-	-	-	1	6	4	1
Yapuwas	-	-	-	-	-	-	-	-	-	1
Kiisy	-	1	-	-	-	-	-	-	1	-
Wiso	-	-	-	-	-	-	-	-	-	1
Molejones	-	-	-	-	2	13	2	-	1	-
Wina Central	-	-	-	-	2	15	9	3	1	-
Aguas Calientes De Daka	-	-	-	-	-	15	7	8	2	2
Siwawas	-	-	-	-	-	-	-	-	1	-
Saladios	-	-	-	-	1	3	-	2	-	-
Sibwas	-	-	-	-	2	28	3	2	4	-
Silampianta	-	-	-	-	-	1	-	-	-	-
El Romero	-	-	-	-	-	26	33	14	6	1
Buenos Aires de Daka	-	-	-	-	-	4	1	2	2	1
Kayasquita	-	-	-	-	-	2	2	2	-	-
Sabawas Arriba	-	-	-	-	4	22	6	4	1	-
Launion De Sn Martin De Daka	-	-	-	-	-	24	13	3	7	-
Cabecera De Amaka	-	-	-	1	-	46	23	13	3	-
Nueva Esperanza De Wina	-	-	-	-	4	36	10	1	-	-
Tunawalán	-	1	-	-	2	28	7	5	2	1
Buenos Aires de Wina	-	-	-	-	-	11	7	3	2	-
Sabawas	-	-	1	-	2	14	5	-	2	-
Kayaska	-	1	-	1	1	7	1	3	-	-
Bocana De Atapal	-	-	-	1	18	24	2	2	-	-
Atapal Central	-	1	-	-	4	23	5	10	1	-
Unión de Wina	-	-	-	-	1	23	9	3	1	1
El Delirio	-	1	-	-	7	29	7	2	-	-
San José de Wina	-	-	-	-	1	16	5	2	-	-
Aguas Mansas	-	-	-	1	2	19	3	-	-	-
Pueblo Amado	-	-	-	1	9	22	8	3	1	-
<b>Turuwas</b>	<b>2</b>	<b>-</b>	<b>1</b>	<b>-</b>	<b>33</b>	<b>100</b>	<b>15</b>	<b>6</b>	<b>2</b>	<b>-</b>
Bocana De Ayapal	-	-	-	-	1	3	1	1	-	-
Turuwas Arriba	-	-	-	-	15	16	2	-	-	-
El Torno	1	-	1	-	1	36	2	1	-	-
Kurinwas	1	-	-	-	7	13	-	-	1	-
Turuwas Central	-	-	-	-	7	25	4	3	1	-
Turuwas Abajo	-	-	-	-	-	3	4	1	-	-
Atapalifo	-	-	-	-	2	4	2	-	-	-

CUADRO 5. PRINCIPALES INDICADORES AGROPECUARIOS AL MENOR NIVEL DE DESAGREGACIÓN GEOGRÁFICA

Municipio, Comarca y Localidad	Principales Indicadores Agropecuarios									
	EA's que Recibieron Capacitación Agropecuaria de:			EA's que Obtuvieron Crédito Agropecuario	Tamaño de las Explotaciones Agropecuarias					
	MAG-FOR, INTA, IDR	ONG	Otras		Menos de 10 Mzs	De 10 a 50 Mzs	De 50.01 a 100 Mzs	De 100.01 a 200 Mzs	De 200.01 a 500 Mzs	Más de 500 Mzs
<b>Ayapal</b>	-	4	-	4	72	142	35	9	3	-
Cantayawas 1	-	-	-	1	11	19	3	-	-	-
Cantayawas 2	-	-	-	-	6	7	4	1	-	-
Yakahwas 1	-	-	-	-	4	7	-	-	-	-
Yakahwas 2	-	1	-	-	13	23	1	1	1	-
Yakahwas 3	-	1	-	-	7	18	3	-	-	-
Nueva Alianza	-	-	-	-	8	14	6	2	-	-
Los Blandones	-	1	-	1	3	7	3	-	1	-
Boca De Ayapal	-	-	-	1	6	12	3	1	-	-
Los Desamparados	-	-	-	1	3	6	5	2	-	-
Aguas Calientes	-	1	-	-	11	29	7	2	1	-
<b>Yuluwas</b>	1	-	-	-	16	66	7	9	3	-
Yuluwas	-	-	-	-	11	47	6	5	3	-
Los Calichones	1	-	-	-	5	19	1	4	-	-
<b>Wastari</b>	-	-	-	-	31	52	12	3	1	-
Wastari Central	-	-	-	-	19	34	10	2	1	-
Wisisi Abajo	-	-	-	-	12	18	2	1	-	-
<b>Santa Rosa De Tapaskum</b>	-	16	9	32	113	180	32	11	11	-
Luz De Bocay	-	1	-	3	5	3	1	2	2	-
La Choya	-	-	-	1	5	8	1	1	2	-
Santa Rosa De Tapaskum	-	-	-	5	6	19	9	1	4	-
Los Callejones	-	-	-	5	16	29	6	1	1	-
La Niña	-	1	-	1	6	11	1	4	1	-
Cristo Rey	-	-	-	-	17	10	2	-	-	-
Awasua	-	-	-	1	4	6	-	1	-	-
Agua Zarca	-	14	9	16	54	94	12	1	1	-
<b>San Antonio</b>	-	-	-	3	41	84	14	2	2	1
San Antonio	-	-	-	-	4	17	3	1	-	-
San Antonio 1	-	-	-	-	9	11	2	-	1	1
San Antonio 2	-	-	-	-	8	5	2	-	-	-
San Miguel	-	-	-	2	19	32	4	-	1	-
El Castillo	-	-	-	1	1	19	3	1	-	-
<b>San Pedro de Awasua</b>	3	3	6	17	104	134	21	2	-	-
El Aprecio	-	-	2	2	4	4	2	-	-	-
San Pedro de Awasua	-	-	-	-	-	7	2	1	-	-
San Juan	1	-	-	1	10	15	1	-	-	-
El Consuelo	-	-	2	1	9	6	-	-	-	-
Laureles 1	-	2	-	2	10	19	-	-	-	-
Laureles 2	-	-	-	2	28	14	3	-	-	-
La Unión	1	1	1	5	-	5	2	1	-	-
San Pedro de Abajo	-	-	-	-	5	18	2	-	-	-
San Pedro Central	-	-	-	-	17	22	2	-	-	-
San Pedro 1	1	-	-	1	3	3	3	-	-	-
San Pedro 2	-	-	-	1	3	11	1	-	-	-
Bordo El Panteón	-	-	1	2	5	5	2	-	-	-
Parranda	-	-	-	-	10	5	1	-	-	-
<b>La Camaleona</b>	8	35	18	46	155	177	29	5	2	1
Cuatro Esquinas	-	5	2	5	10	29	7	1	-	-
Santa Teresa De Abajo	8	9	8	16	69	75	15	2	2	1
Los Angeles	-	8	6	9	21	35	2	-	-	-
Camaleona	-	1	-	1	2	2	-	1	-	-
Camaleona Abajo	-	-	-	-	22	14	-	1	-	-
Camaleona Central	-	9	1	8	23	13	3	-	-	-
El Rodeo	-	2	1	5	9	3	-	-	-	-
Los Herreras	-	1	-	2	9	6	2	-	-	-

CUADRO 5. PRINCIPALES INDICADORES AGROPECUARIOS AL MENOR NIVEL DE DESAGREGACIÓN GEOGRÁFICA

Municipio, Comarca y Localidad	Principales Indicadores Agropecuarios									
	EA's que Recibieron Capacitación Agropecuaria de:			EA's que Obtuvieron Crédito Agropecuario	Tamaño de las Explotaciones Agropecuarias					
	MAG-FOR, INTA, IDR	ONG	Otras		Menos de 10 Mzs	De 10 a 50 Mzs	De 50.01 a 100 Mzs	De 100.01 a 200 Mzs	De 200.01 a 500 Mzs	Más de 500 Mzs
<b>San Jose De Bocay</b>	<b>1</b>	<b>1</b>	<b>1</b>	<b>2</b>	<b>30</b>	<b>19</b>	<b>4</b>	<b>2</b>	<b>-</b>	<b>-</b>
Los Molejones	1	1	1	1	13	11	1	2	-	-
Bo. Benjamin Linder	-	-	-	-	3	2	-	-	-	-
La Pista	-	-	-	-	6	2	1	-	-	-
La Pimienta	-	-	-	1	8	4	2	-	-	-
<b>Piedra Colorada</b>	<b>-</b>	<b>4</b>	<b>2</b>	<b>7</b>	<b>37</b>	<b>68</b>	<b>7</b>	<b>3</b>	<b>1</b>	<b>-</b>
Piedra Colorada	-	-	2	4	19	27	2	1	1	-
Kaskita	-	4	-	3	18	41	5	2	-	-
<b>El Hormiguero</b>	<b>-</b>	<b>1</b>	<b>-</b>	<b>1</b>	<b>32</b>	<b>96</b>	<b>22</b>	<b>2</b>	<b>-</b>	<b>-</b>
Wisisi	-	-	-	-	3	8	-	-	-	-
Padriwas	-	-	-	-	3	11	4	-	-	-
El Tarro	-	-	-	-	-	6	1	-	-	-
El Hormiguero	-	-	-	1	13	25	4	2	-	-
El Tigre	-	-	-	-	-	13	8	-	-	-
Curasma	-	1	-	-	13	33	5	-	-	-
<b>Kaisiwas</b>	<b>-</b>	<b>1</b>	<b>1</b>	<b>1</b>	<b>25</b>	<b>57</b>	<b>16</b>	<b>1</b>	<b>-</b>	<b>-</b>
Kaisiwas	-	-	-	-	23	47	14	-	-	-
Santa Rosa	-	1	1	1	2	10	2	1	-	-
<b>El Bambú</b>	<b>-</b>	<b>-</b>	<b>1</b>	<b>-</b>	<b>40</b>	<b>101</b>	<b>19</b>	<b>2</b>	<b>-</b>	<b>-</b>
Cubali Arriba	-	-	-	-	5	7	1	-	-	-
Arenal Abajo	-	-	-	-	8	8	-	-	-	-
El Naranjito 1	-	-	-	-	3	9	-	-	-	-
El Naranjito 2	-	-	-	-	6	23	1	-	-	-
El Bambú	-	-	1	-	3	20	7	1	-	-
El Bambú Abajo	-	-	-	-	3	8	3	-	-	-
Bambú Arriba	-	-	-	-	3	8	3	1	-	-
Arenales	-	-	-	-	9	18	4	-	-	-
<b>Oskiwas</b>	<b>1</b>	<b>2</b>	<b>4</b>	<b>19</b>	<b>165</b>	<b>239</b>	<b>30</b>	<b>4</b>	<b>3</b>	<b>-</b>
Linda Vista	-	-	-	-	2	6	2	-	-	-
Oskiwas Abajo	1	1	1	6	12	23	3	-	-	-
Oskiwas Arriba	-	-	-	1	13	11	-	2	-	-
San Luis	-	-	-	4	18	29	4	-	1	-
Los Olivos	-	-	1	-	5	17	2	-	-	-
Valle La Esperanza	-	1	1	3	15	16	-	-	-	-
El Levay	-	-	-	-	22	13	3	1	-	-
El Arenal	-	-	-	-	3	7	1	1	1	-
La Esperanza	-	-	1	3	22	26	6	-	-	-
Arenales Arriba	-	-	-	-	9	19	1	-	1	-
San Francisco	-	-	-	1	36	56	7	-	-	-
Cabecera Del Toro	-	-	-	1	2	7	1	-	-	-
San Antonio	-	-	-	-	4	3	-	-	-	-
San Pablo	-	-	-	-	2	6	-	-	-	-

CUADRO 5. PRINCIPALES INDICADORES AGROPECUARIOS AL MENOR NIVEL DE DESAGREGACIÓN GEOGRÁFICA

Municipio, Comarca y Localidad	Principales Indicadores Agropecuarios								Total de Aves de Corral
	EA's que Sembraron Cultivos Anuales o Temporales			EA's con Cultivos Permanentes y Semi-permanentes	Existencia de Ganado				
	Granos Básicos	Oleaginosas	Otros Cultivos Temporales		Bovino	Porcino	Equino	Ovino y Caprino	
<b>SAN JOSÉ DE BOCAY</b>	<b>3 478</b>	<b>4</b>	<b>107</b>	<b>2 897</b>	<b>15 334</b>	<b>8 399</b>	<b>4 088</b>	<b>49</b>	<b>88 708</b>
<b>Urbano</b>									
San José de Bocay	34	-	1	40	207	39	36	-	711
Sector A	-	-	-	3	40	7	1	-	55
Sector C	2	-	-	5	63	-	6	-	45
San José de Bocay	32	-	1	32	104	32	29	-	611
<b>Comarca</b>	<b>3 444</b>	<b>4</b>	<b>106</b>	<b>2 857</b>	<b>15 127</b>	<b>8 360</b>	<b>4 052</b>	<b>49</b>	<b>87 997</b>
<b>Bosawás</b>	<b>896</b>	<b>2</b>	<b>54</b>	<b>703</b>	<b>2 540</b>	<b>3 344</b>	<b>873</b>	<b>6</b>	<b>26 560</b>
Peñas Blancas	1	-	-	1	57	30	-	-	180
Amak	73	-	17	62	60	320	-	-	1 788
Puluwas	1	-	1	1	-	10	-	-	185
Brikputwas	1	-	-	1	2	4	-	-	485
Kayayawas	1	-	1	1	15	42	-	-	206
Nawawas	1	-	-	1	2	-	-	-	735
Okum	1	-	1	1	34	45	3	-	325
Boca De Wina	1	-	-	1	12	92	-	-	229
Kudawas	1	-	1	1	24	8	1	-	555
Valle Los Tinocos	22	-	2	10	151	110	27	6	727
Kimakuas	12	-	-	8	10	4	1	-	123
Yapuwás	1	-	-	1	6	30	-	-	200
Klusy	1	-	-	1	2	5	1	-	251
Wiso	1	-	-	1	8	20	-	-	370
Molejones	18	-	-	10	10	47	6	-	259
Wina Central	29	-	3	17	101	107	24	-	607
Aguas Calientes De Daka	34	-	-	31	116	119	60	-	967
Shewas	1	-	-	1	11	5	-	-	331
Saladios	6	-	-	2	50	15	2	-	95
Sibiwas	39	-	3	23	42	99	29	-	671
Silamplanta	1	-	-	1	1	1	-	-	170
El Romero	77	-	9	62	97	348	57	-	1 741
Buenos Aires de Daka	9	-	-	8	20	40	12	-	132
Kayasquita	6	-	2	6	53	36	4	-	315
Sabawas Arriba	34	1	-	35	124	185	46	-	836
Launion De Sn Martin De Daka	44	-	-	42	39	101	20	-	979
Cabecera De Amaka	83	-	3	70	251	283	134	-	1 689
Nueva Esperanza De Wina	50	-	-	22	79	212	39	-	1 257
Tunawalán	45	-	7	37	334	169	42	-	1 960
Buenos Aires de Wina	23	-	-	20	49	100	36	-	656
Sabawas	22	-	-	12	57	95	22	-	520
Kayaska	11	-	-	10	17	41	12	-	297
Bocana De Atapal	39	1	-	34	92	81	23	-	858
Atapal Central	40	-	4	29	217	201	87	-	1 488
Unión de Wina	38	-	-	31	61	104	41	-	875
El Delirio	42	-	-	36	57	60	34	-	968
San José de Wina	24	-	-	19	66	41	25	-	362
Aguas Mansas	23	-	-	15	14	15	20	-	359
Pueblo Amado	40	-	-	39	199	119	65	-	1 809
<b>Turuwas</b>	<b>148</b>	<b>-</b>	<b>14</b>	<b>138</b>	<b>553</b>	<b>461</b>	<b>174</b>	<b>-</b>	<b>4 452</b>
Bocana De Ayapal	6	-	1	5	18	44	4	-	197
Turuwas Arriba	29	-	2	29	20	51	26	-	762
El Torno	39	-	8	36	110	77	21	-	1 259
Kurinwas	21	-	2	16	87	55	25	-	523
Turuwas Central	39	-	-	38	139	134	58	-	863
Turuwas Abajo	7	-	1	7	154	77	26	-	583
Atapalito	7	-	-	7	25	23	14	-	265

CUADRO 5. PRINCIPALES INDICADORES AGROPECUARIOS AL MENOR NIVEL DE DESAGREGACIÓN GEOGRÁFICA

Municipio, Comarca y Localidad	Principales Indicadores Agropecuarios								Total de Aves de Corral
	EA's que Sembraron Cultivos Anuales o Temporales			EA's con Cultivos Permanentes y Semi-permanentes	Existencia de Ganado				
	Granos Básicos	Oleaginosas	Otros Cultivos Temporales		Bovino	Porcino	Equino	Ovino y Caprino	
<b>Ayapal</b>	<b>243</b>	-	<b>5</b>	<b>166</b>	<b>1 830</b>	<b>539</b>	<b>304</b>	<b>27</b>	<b>8 621</b>
Cantayawas 1	28	-	-	24	144	40	31	-	844
Cantayawas 2	18	-	-	15	142	33	20	11	738
Yakahwas 1	11	-	-	7	4	3	5	-	177
Yakahwas 2	38	-	-	16	174	70	32	-	1 448
Yakahwas 3	28	-	-	20	157	16	25	7	961
Nueva Alianza	30	-	2	22	366	102	46	-	1 019
Los Blandones	12	-	1	8	246	23	35	-	451
Boca De Ayapal	18	-	1	8	197	23	33	-	613
Los Desamparados	15	-	1	11	172	87	30	9	512
Aguas Calientes	45	-	-	35	228	142	47	-	1 858
<b>Yuluwas</b>	<b>91</b>	-	<b>6</b>	<b>72</b>	<b>1 279</b>	<b>308</b>	<b>209</b>	<b>10</b>	<b>3 469</b>
Yuluwas	63	-	6	49	948	179	159	10	2 465
Los Calchones	28	-	-	23	331	129	50	-	1 004
<b>Wastari</b>	<b>92</b>	-	-	<b>77</b>	<b>612</b>	<b>255</b>	<b>121</b>	-	<b>1 863</b>
Wastari Central	61	-	-	51	466	158	87	-	1 240
Wisiti Abajo	31	-	-	26	146	97	34	-	623
<b>Santa Rosa De Tapaskum</b>	<b>305</b>	<b>1</b>	<b>14</b>	<b>278</b>	<b>2 911</b>	<b>690</b>	<b>391</b>	-	<b>8 353</b>
Luz De Bocay	12	1	1	9	453	36	18	-	1 110
La Choya	17	-	-	14	189	101	29	-	630
Santa Rosa De Tapaskum	35	-	1	33	1 125	159	86	-	899
Los Callejones	46	-	1	44	300	50	59	-	918
La Niña	20	-	-	23	214	39	27	-	656
Cristo Rey	20	-	-	13	88	43	15	-	622
Awasua	8	-	-	3	122	26	12	-	244
Agua Zarca	147	-	11	139	420	236	145	-	3 274
<b>San Antonio</b>	<b>134</b>	-	-	<b>101</b>	<b>436</b>	<b>206</b>	<b>118</b>	-	<b>3 138</b>
San Antonio	25	-	-	22	27	47	10	-	332
San Antonio 1	20	-	-	14	168	41	23	-	517
San Antonio 2	14	-	-	14	20	15	13	-	324
San Miguel	51	-	-	38	190	77	59	-	1 489
El Castillo	24	-	-	13	31	26	13	-	476
<b>San Pedro de Awasua</b>	<b>235</b>	-	<b>7</b>	<b>223</b>	<b>538</b>	<b>407</b>	<b>231</b>	-	<b>4 112</b>
El Aprecio	10	-	-	10	24	14	13	-	239
San Pedro de Awasua	10	-	-	9	5	10	8	-	162
San Juan	23	-	-	20	52	36	21	-	329
El Consuelo	12	-	-	12	32	39	11	-	283
Laureles 1	26	-	3	27	24	42	26	-	680
Laureles 2	36	-	3	35	25	63	35	-	766
La Unión	8	-	-	8	101	12	21	-	227
San Pedro de Abajo	25	-	-	16	61	53	30	-	360
San Pedro Central	37	-	-	38	57	40	20	-	280
San Pedro 1	9	-	-	8	15	12	15	-	89
San Pedro 2	14	-	-	15	84	18	6	-	148
Bordo El Panteón	12	-	-	12	26	35	12	-	223
Parranda	13	-	1	13	32	33	13	-	326
<b>La Camaleona</b>	<b>323</b>	<b>1</b>	<b>2</b>	<b>300</b>	<b>1 327</b>	<b>492</b>	<b>437</b>	<b>4</b>	<b>7 445</b>
Cuatro Esquinas	45	-	1	45	121	88	77	-	1 009
Santa Teresa De Abajo	144	-	1	136	406	174	207	2	3 462
Los Angeles	47	-	-	42	159	80	58	-	1 163
Camaleona	4	-	-	3	195	7	3	-	91
Camaleona Abajo	23	-	-	29	56	37	21	-	498
Camaleona Central	36	1	-	21	273	52	37	-	709
El Rodeo	11	-	-	11	18	24	15	-	184
Los Herreras	13	-	-	13	99	30	19	2	329

CUADRO 5. PRINCIPALES INDICADORES AGROPECUARIOS AL MENOR NIVEL DE DESAGREGACIÓN GEOGRÁFICA

Municipio, Comarca y Localidad	Principales Indicadores Agropecuarios								Total de Aves de Corral
	EA's que Sembraron Cultivos Anuales o Temporales			EA's con Cultivos Permanentes y Semi-permanentes	Existencia de Ganado				
	Granos Básicos	Oleaginosas	Otros Cultivos Temporales		Bovino	Porcino	Equino	Ovino y Caprino	
<b>San José de Bocay</b>	<b>47</b>	-	-	<b>42</b>	<b>406</b>	<b>84</b>	<b>55</b>	-	<b>1 016</b>
Los Molejones	24	-	-	25	173	64	26	-	618
Bo. Benjamín Linder	5	-	-	3	24	4	1	-	98
La Pista	6	-	-	3	24	3	2	-	67
La Pimienta	12	-	-	11	185	13	26	-	233
<b>Piedra Colorada</b>	<b>113</b>	-	-	<b>91</b>	<b>325</b>	<b>139</b>	<b>137</b>	-	<b>2 518</b>
Piedra Colorada	48	-	-	41	160	74	56	-	1 108
Kaskita	65	-	-	50	165	65	81	-	1 410
<b>El Hormiguero</b>	<b>143</b>	-	<b>1</b>	<b>131</b>	<b>709</b>	<b>367</b>	<b>257</b>	-	<b>3 781</b>
Wisisi	11	-	-	7	12	25	6	-	277
Padriwas	18	-	-	12	127	46	18	-	269
El Tarro	7	-	-	7	34	22	12	-	143
El Hormiguero	41	-	-	37	209	106	77	-	1 242
El Tigre	21	-	<b>1</b>	20	141	74	59	-	757
Curasma	45	-	-	48	186	94	85	-	1 093
<b>Kaisiwas</b>	<b>97</b>	-	-	<b>79</b>	<b>374</b>	<b>202</b>	<b>156</b>	-	<b>2 331</b>
Kaisiwas	82	-	-	68	280	148	118	-	1 915
Santa Rosa	15	-	-	11	94	54	38	-	416
<b>El Bambú</b>	<b>159</b>	-	-	<b>136</b>	<b>303</b>	<b>237</b>	<b>160</b>	-	<b>3 135</b>
Cubali Arriba	13	-	-	12	3	8	7	-	193
Arenal Abajo	16	-	-	12	14	24	3	-	362
El Naranjito 1	12	-	-	12	19	9	13	-	169
El Naranjito 2	30	-	-	19	6	34	14	-	652
El Bambú	30	-	-	30	135	46	66	-	652
El Bambú Abajo	14	-	-	13	12	19	8	-	313
El Bambú Arriba	15	-	-	14	47	28	14	-	223
Arenales	29	-	-	34	67	69	35	-	571
<b>Oskiwas</b>	<b>418</b>	-	<b>3</b>	<b>320</b>	<b>984</b>	<b>629</b>	<b>429</b>	<b>2</b>	<b>7 203</b>
Linda Vista	10	-	-	9	33	33	25	-	278
Oskiwas Abajo	36	-	-	31	73	17	45	-	507
Oskiwas Arriba	24	-	-	16	97	32	25	2	268
San Luis	52	-	-	38	200	83	53	-	865
Los Olivos	23	-	<b>2</b>	22	63	38	24	-	323
Valle La Esperanza	29	-	-	23	44	14	15	-	473
El Levay	39	-	-	16	44	35	24	-	550
El Arenal	13	-	-	8	30	28	21	-	226
La Esperanza	48	-	-	40	137	64	52	-	1 112
Arenales Arriba	25	-	-	23	41	36	25	-	257
San Francisco	95	-	-	75	180	193	93	-	1 989
Cabecera Del Toro	10	-	-	6	26	16	12	-	130
San Antonio	7	-	-	6	14	22	3	-	115
San Pablo	7	-	<b>1</b>	7	2	18	12	-	110







**Capítulo IV**  
**Directorio Económico Urbano 2002**  
**(Actualización 2005)**





## CAPÍTULO IV. DIRECTORIO ECONÓMICO URBANO 2002 (Actualización 2005)

### Definiciones Básicas

Los datos del Directorio Económico Urbano se obtuvieron a través del Censo Económico realizado por el Banco Central en toda el área urbana del país en el año 2001-2002, el que fue actualizado al 2005 a través de registros administrativos proporcionados por las alcaldías municipales.

#### Hogares con actividad económica

Unidad dedicada a la producción de bienes o servicios, que se caracteriza por funcionar con un bajo nivel de organización, con poca o ninguna división entre el trabajo y el capital en cuanto a factores de producción y a pequeña escala. Las relaciones laborales, cuando existen, se basan generalmente en el empleo ocasional, en el parentesco o en las relaciones personales y sociales, y no en acuerdos contractuales que supongan garantías formales.

Los activos fijos y los activos de otra clase utilizados no pertenecen a las unidades de producción sino a sus propietarios. Las unidades como tales no pueden realizar transacciones, ni intervenir en contratos con otras unidades, ni contraer pasivos, en nombre propio. Estas unidades de producción no tienen registros contables, razón social ni persona jurídica.

#### Establecimiento

Una empresa o parte de una empresa que, de manera independiente, se dedica exclusiva o predominantemente a un tipo de actividad económica dentro de una zona geográfica, y respecto de la cual existen o pueden recopilarse datos con cierta precisión.

CUADRO 6.1. CANTIDAD DE HOGARES URBANOS CON ACTIVIDAD ECONÓMICA Y NÚMERO DE TRABAJADORES

Municipio y Rama de Actividad	Total	
	Hogares con Actividad Económica	Trabajadores
<b>San José de Bocay</b>	<b>161</b>	<b>242</b>
Alimentos	12	21
Bebidas	-	-
Textiles	-	-
Vestuario	6	9
Cuero y productos de cuero	-	-
Calzado	1	2
Madera y productos de madera	-	-
Muebles	3	6
Minerales no metálicos	1	4
Productos metálicos	-	-
Maquinaria y equipos eléctrico y no eléctrico	1	2
Material de transporte	-	-
Diversos (industria)	-	-
Comercio al por mayor	-	-
Comercio al por menor	92	120
Comercio automotriz	2	7
Hoteles	2	4
Restaurantes	24	43
Servicios empresariales	3	5
Servicios comunitarios	6	8
Enseñanza	-	-
Salud	2	2
Reparación y mantenimiento de vehículo	6	9
Intermediación financiera	-	-

Fuente: BCN. Directorio Económico año 2002, actualizado al año 2005

CUADRO 6.2. CANTIDAD DE ESTABLECIMIENTOS URBANOS Y NÚMERO DE TRABAJADORES

Municipio y Rama de Actividad	Total	
	Establecimientos	Trabajadores
<b>San José de Bocay</b>	<b>8</b>	<b>45</b>
Alimentos	-	-
Cuero y productos de cuero	-	-
Calzado	-	-
Muebles	-	-
Imprenta y editoriales	-	-
Minerales no metálicos	-	-
Productos metálicos	-	-
Material de transporte	1	5
Comercio al por mayor	1	4
Comercio al por menor	1	4
Comercio automotriz	-	-
Hoteles	-	-
Restaurantes	-	-
Servicios empresariales	1	2
Servicios comunitarios	3	14
Enseñanza	-	-
Salud	-	-
Reparación y mantenimiento de vehículo	-	-
Intermediación financiera	1	16

Fuente: BCN. Directorio Económico año 2002, actualizado al año 2005





## Capítulo V

# Proyección de Población Municipal, 2005-2020. Revisión 2007





## CAPÍTULO V. PROYECCIÓN DE POBLACIÓN MUNICIPAL, 2005 – 2020. REVISIÓN 2007

### Definiciones Básicas

Se presentan las proyecciones de población municipal por sexo, elaboradas con base a los techos departamentales resultantes de la revisión realizada en el año 2007, de las proyecciones de población a nivel nacional, utilizando los resultados del VIII Censo Nacional de Población 2005 y de la Encuesta Nicaragüense de Demografía y Salud 2006/07.

Con el Objetivo de valorar la tendencia y coherencia de los datos municipales, a lo largo del período 1971 – 2005, se analizaron las tasas de crecimiento y proporciones de población arrojadas por los censos de población, estimándose el grado de omisión para cada municipio. Posteriormente, se obtuvieron las tasas de crecimiento por municipio, las cuales fueron ajustadas a las tasas estimadas para los departamentos. Finalmente, para la proyección hasta el año 2020, se tomó la población base del año 2005 ajustándose a los techos departamentales proyectados al 30 de junio de cada año.

Para desagregar la población total municipal por sexo, se analizó el comportamiento del índice de masculinidad entre 1995 y 2005, tomándose en la mayoría de los municipios, el índice de masculinidad del censo de 2005, proyectando dicho indicador con una disminución del 10 por ciento entre 2005 y 2020. La población resultante se ajustó a los techos departamentales y por diferencia se obtuvo la población femenina.

**CUADRO 7. PROYECCIONES DE POBLACIÓN AL 30 DE JUNIO POR SEXO, SEGÚN AÑO CALENDARIO Y TASA DE CRECIMIENTO. PERIODO 2005 - 2020.**

Municipio, Año y Tasa de Crecimiento	Ambos Sexos	Hombres	Mujeres
<b>SAN JOSÉ DE BOCAY</b>			
2005	44 367	21 848	22 519
2006	45 762	22 505	23 257
2007	47 194	23 177	24 017
2008	48 661	23 864	24 797
2009	49 964	24 468	25 496
2010	51 494	25 182	26 312
2011	53 060	25 916	27 144
2012	54 664	26 666	27 998
2013	56 297	27 430	28 867
2014	57 959	28 209	29 750
2015	59 650	29 001	30 649
2016	61 378	29 828	31 550
2017	63 132	30 672	32 460
2018	64 918	31 538	33 380
2019	66 713	32 401	34 312
2020	68 612	33 285	35 327
<b>Tasa de Crecimiento</b>			
2005 - 2010	3.0	2.8	3.1
2010 - 2015	2.3	2.2	2.4
2015 - 2020	2.8	2.8	2.8





Nicaragua

**Objetivos de Desarrollo del Milenio**  
Sistema de las Naciones Unidas



**Objetivo No. 1**

Que todos tengamos un trabajo digno y alimento en nuestra mesa.



**Objetivo No. 2**

Que niños y niñas tengan una educación primaria completa.



**Objetivo No. 3**

Que mujeres y hombres tengamos las mismas oportunidades.



**Objetivo No. 4**

Que nuestros niños y niñas no mueran por enfermedades prevenibles.



**Objetivo No. 5**

Que todas las mujeres tengan una maternidad saludable.



**Objetivo No. 6**

Que no avance el VIH/SIDA, la malaria y otras enfermedades.



**Objetivo No. 7**

Que nuestro medio ambiente perdure y tengamos acceso al agua.



**Objetivo No. 8**

Que Nicaragua y el mundo entero formen una alianza para el desarrollo.

Más información sobre los Objetivos de Desarrollo del Milenio en Nicaragua:

[www.onu.org.ni](http://www.onu.org.ni) • [www.undp.org.ni](http://www.undp.org.ni)

